

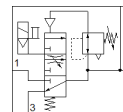
緩啟動閥

MS6-EDE-1/2-V24-B

料號: 8080855

★ Kernprogramm

FESTO



技術參數

特性	值
尺寸	6
網柵尺寸	62 mm
排氣功能	不可節流
驅動類型	電動
裝配位置	垂直 +/- 5°
系列	MS
手動控制	位置鎖定 推力
設計結構	Poppet valve, electrically actuated
復位類型	機械彈簧
嚮導類型	由嚮導控制
嚮導氣源	內部的
閥功能	3/2 常閉, 單穩態
切換位置指示器	具配件
Operating pressure MPa	0.3 ... 0.7 MPa
操作壓力	3 ... 7 bar
標準額定流量	5,000 l/min
開啟時間	31 ms
線圈的特性參數	24VDC:2,3
容許的電壓波動	+/- 10 %
操作介質	壓縮空氣符合 ISO8573-1:2010 [7:4:4]
耐腐蝕等級 CRC	1 - Low corrosion stress
PWIS conformity	VDMA24364-B1/B2-L
無塵室等級	ISO class 7
儲藏溫度	-10 ... 60 °C
介質溫度	-5 ... 50 °C
防護等級	IP65
環境溫度	-5 ... 50 °C
產品重量	517 g
電氣連接	Plug pattern type C to EN 175301-803 符合 EN 175301-803 標準
Signal status display	具配件
安裝類型	具牆面/表面固定
氣壓連接, 氣口 1	G1/2
氣壓連接, 氣口 2	G1/2
氣壓連接, 氣口 3	G1/2
材料備註	符合 RoHS
Material seals	HNBR NBR
Material housing	PA-加強