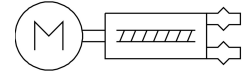
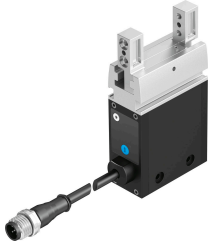


平行夾爪 EHPS-16-A

訂貨編號: 8070832

FESTO



資料表

特性	值
尺寸	16
每個夾爪的行程	10 mm
最大更換精度	0.2 mm
擺動夾爪的最大間隙 ax、ay	0.4 deg
最大夾爪夾頭間隙 Sz	0.05 mm
旋轉對稱	0.2 mm
重複精度，夾爪	0.03 mm
夾爪的數量	2
驅動系統	電動
安裝位置	可選
夾爪功能	平行
結構特點	蝸輪減速機 T 型 齒輪齒條 電動夾爪
符合標準	IEC 61010-1
導軌	滑動軸承導軌
位置偵測	透過近接開關
馬達類型	DC 伺服馬達
操作員控制裝置	閉鎖開關
準備就緒狀態指示	LED
最大週期頻率	1.1 Hz
每個外部夾爪夾頭的最大品質	100 g
最大電流消耗	1 A
標稱操作電壓 DC	24 V
允許的電壓波動	+/- 10 %
認證	RCM 商標
KC 標記	KC-EMV
CE 認證 (見合格聲明)	符合歐盟電磁相容性指令 符合歐盟 RoHS 指令
CE 標記 (見合格聲明)	符合英國 EMC 指令 符合英國 RoHS 指令

特性	值
歐盟境外防爆認證	EPL Db (GB) EPL Gb (GB)
防爆	1 區 (UKEX) 21 區 (UKEX)
耐腐蝕等級 CRC	1 - 低耐腐蝕能力
油漆濕潤缺陷物質 (PWIS) 符合性	VDMA24364-B2-L
適用於鋰離子電池生產	不使用銅含量超過 5% 的金屬。例外情況：印刷電路板、電纜、電插頭連接器和線圈
聲壓度	70 dB(A)
防護等級	IP40
環境溫度	5 °C...60 °C
總抓取扭矩	154 N
轉動慣量	0.78 kgcm ²
夾爪上的最大力 Fz, 靜態	200 N
夾爪的最大扭矩 Mx, 靜態	7 Nm
抓手最大扭矩 My, 靜態	4.4 Nm
抓手最大扭矩 Mz, 靜態	7 Nm
導向部件的潤滑間隔	2 MioCyc
產品重量	296 g
電氣介面	5 針 具插頭電纜 M12x1
安裝方式	是否要： 透過內螺紋和定位套 透過通孔和定位套
材料說明	RoHS 合規
外殼材質	陽極氧化鋁
夾爪材質	高合金不鏽鋼