

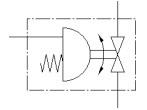
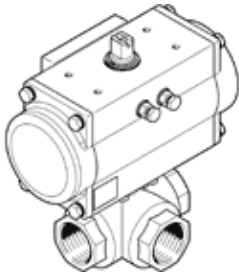
球閥驅動單元

VZBM-A-3/4"-RP-25-F-3L-B2-PB40

料號: 8070269

FESTO

Brass, with single-acting actuator DFPD 3/2-way, nominal width 3/4", PN25, thread EN 10226-1.



技術參數

特性	值
設計結構	3位球閥 擺動驅動器
驅動類型	氣壓
裝配位置	任何
安裝類型	線路安裝
製程閥的連接	Rp3/4
切換位置指示器	槽的方向 = 流動方向
額定直徑 DN	20
操作壓力	5.5 ... 8 bar
製程閥的額定壓力	25
介質	壓縮空氣符合 ISO8573-1:2010 [7:8:4] 惰性氣體 Water (no water vapour) 中性液體
操作介質	壓縮空氣符合 ISO8573-1:2010 [7:4:4]
注意: 操作和嚮導介質	壓力露點 10°C 低於環境溫度/介質溫度 潤滑操作可行 (隨後需要進一步操作)
介質溫度	-20 ... 130 °C
環境溫度	-20 ... 80 °C
Flow rate Kv type L	41 m ³ /h
材料備註	符合 RoHS
PWIS conformity	VDMA24364 zone III
Material housing	鍍鎳黃銅
外殼的材料編號	CW617N
Material seals	HNBR PTFE
Material ball	Brass, chrome-plated
球體的材料編號	CW614N
Material shaft	黃銅
軸的材料編號	CW614N
產品重量	2,914 g
耐腐蝕等級 CRC	1 - Low corrosion stress