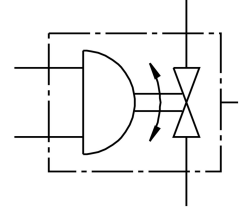


球閥驅動單元 VZBM-A-11/4'''-RP-25-F-3T-B2-PA40

訂貨編號: 8070263

FESTO



資料表

特性	值
結構特點	3 通球閥 擺動氣缸
驅動方式	氣動
安裝位置	可選
安裝方式	管式安裝
過程閥連接	Rp1 1/4
開關位置指示器	插槽方向 = 流向
公稱通徑 DN	32
工作壓力	5.5 bar...8 bar
標稱壓力 PN	25
中等	壓縮空氣, 符合 ISO 8573-1:2010[-:--] 惰性氣體 水 - 無水蒸氣 中性流體
工作介質	壓縮空氣, 符合 ISO 8573-1:2010[7:4:4]
工作和嚮導介質說明	露點至少比環境溫度和介質溫度低 10 °C 可用潤滑介質工作 (之後須一直潤滑介質工作)
介質溫度	-20 °C...130 °C
環境溫度	-20 °C...80 °C
T 型孔 (直式) 流量 Kv	121 m³/h
材料說明	RoHS 合規
油漆濕潤缺陷物質 (PWIS) 符合性	VDMA24364 區域 III
外殼材質	鍍鍍黃銅
外殼物料編號	CW617N
密封件材質	HNBR PTFE
滾珠材料	黃銅, 鍍鎳
滾珠的物料編號	CW614N
軸材質	黃銅
編號軸材料	CW614N
產品重量	4841 g
耐腐蝕等級 CRC	1 - 低耐腐蝕能力