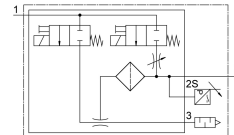
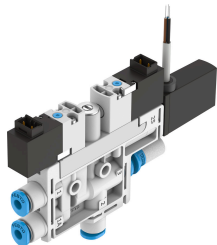


真空產生器 OVEL-5-H-10-PQ-VQ4-UA-C-A-B2PNLK-H3

訂貨編號: 8069570

FESTO



資料表

| 特性 | 值 |
|-------------|--|
| 文試管的公稱通徑 | 0.45 mm |
| 網格尺寸 | 10 mm |
| 消音器設計 | 開 |
| 安裝位置 | 可選 |
| 噴射器特徵 | 高真空度 標準 |
| 過濾等級 | 40 µm |
| 手動裝置 | 按鈕式 |
| 整合功能 | 電控噴射脈衝 節流 壓力感測器 電控開關閥 過濾器 開放式消音器 |
| 結構特點 | T 型 |
| 開關元件功能 | 常閉或常開觸點，可切換 |
| 開關功能 | 可自由編程 |
| 閥功能 | 關閉 |
| 測量方法 | 壓電式壓力感測器，具有顯示 |
| 顯示類型 | LED 指示器 2 位數字 |
| 設定選項 | IO-Link® 示範 透過顯示器和按鍵 |
| 最大抽氣流量的工作壓力 | 0.3 MPa 43.5 psi |
| 最大吸取流量的操作壓力 | 3 bar |
| 工作壓力 | 0.2 MPa...0.7 MPa 2 bar...7 bar 29 psi...101.5 psi |
| 最大真空度時的工作壓力 | 0.42 MPa 4.2 bar 60.9 psi |
| 最大真空度 | 89 % |

| 特性 | 值 |
|----------------------|--|
| 額定工作壓力 | 0.4 MPa 4 bar 58 psi |
| 針對大氣的最大吸氣流量 | 4 l/min |
| 具有噴射脈衝且在額定工作壓力下的氣源時間 | 2 s |
| 操作電壓範圍 DC | 21.6 V...26.4 V |
| 持續通電率 | 100% |
| 開關輸出 | PNP/NPN, 可切換 |
| 線圈的特性參數 | 24 V DC: 1.0 W |
| 認證 | c UL us 認證 (OL) |
| KC 標記 | KC-EMV |
| CE 認證 (見合格聲明) | 符合歐盟電磁相容性指令 |
| CE 標記 (見合格聲明) | 符合英國 EMC 指令 |
| 工作介質 | 壓縮空氣, 符合 ISO 8573-1:2010[7:4:4] |
| 工作和嚮導介質說明 | 不可用潤滑介質工作 |
| 耐腐蝕等級 CRC | 2 - 中等耐腐蝕能力 |
| 油漆濕潤缺陷物質 (PWIS) 符合性 | VDMA24364-B1/B2-L |
| 介質溫度 | 0 °C...50 °C |
| 額定工作壓力下的聲壓度 | 64 dB(A) |
| 防護等級 | IP40 |
| 環境溫度 | 0 °C...50 °C |
| 產品重量 | 74 g |
| 工作電壓範圍, 直流感測器 | 18 V...30 V |
| 壓力測量範圍 | -0.1 MPa...0.1 MPa -1 bar...1 bar -14.5 psi...14.5 psi |
| 電氣介面輸入, 功能 | 噴射脈衝 真空產生 |
| 電氣介面輸入, 介面類型 | 2x 插頭 |
| 電氣介面輸入, 連接系統 | 接口型式 H |
| 電氣介面輸入, 介面/線芯數 | 2 |
| 輸入電氣介面, 安裝類型 | 卡入鎖定 |
| 電氣介面輸出, 功能 | 感測器 |
| 電氣介面輸出, 連接類型 | 電纜 |
| 電氣介面輸出, 連接系統 | 開放式 |
| 電氣介面輸出, 介面/線芯數 | 3 |
| 電纜特徵 | 拖鏈適用 |
| 電纜直徑 | 2.9 mm |
| 電纜直徑公差 | ± 0.1 mm |
| 電纜長度 | 2.5 m |
| 標稱導線橫切面積 | 0.14 mm ² |
| 安裝方式 | 具通孔 |
| 氣動介面, 氣口 1 | 用於 4 mm 外徑的氣管 |
| 氣動介面, 氣口 3 | 開放式消音器 |
| 真空介面 | 適用於氣管外徑 4 mm |
| 電纜護套顏色 | 灰色 |
| 連接螺紋材質 | POM |
| 材料說明 | RoHS 合規 |
| 密封件材質 | NBR |
| 進氣嘴材料 | POM |
| 過濾器材料 | POM |
| 外殼材質 | 加強型聚醯胺 |
| 電纜護套材料 | PVC |
| 調節螺絲材質 | 鋼 |

| 特性 | 值 |
|---------|--------------|
| 消音器材料 | 加強型聚醯胺 PE |
| 螺絲材料 | 鋼 |
| 發射器噴嘴材料 | 精製鋁合金 |