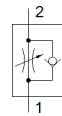
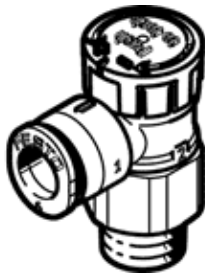


單向節流閥 VFOE-LE-T-R18-Q4

料號: 8068734

★ Kernprogramm

FESTO



技術參數

特性	值
閥功能	單向節流閥功能, 用於排氣
氣壓連接, 氣口 1	QS-4
氣壓連接, 氣口 2	R1/8
驅動類型	手動
可調元件	旋轉手柄, 具鎖定
安裝類型	具螺紋的
節流方向上的標準額定流量	150 l/min
逆止方向上的標準額定流量	90 ... 150 l/min
環境溫度	-10 ... 60 °C
Material housing	PBT
裝配位置	任何
面寬	13 mm
旋轉能力	360° / 可以不連續擺動
Operating pressure for entire temperature range	0.02 ... 1 MPa
操作壓力的完整溫度範圍	0.2 ... 10 bar
Operating pressure for entire temperature range	2.9 ... 145 psi
Standard flow rate in flow control direction 0.6->0 MPa (6->0 bar, 87->0 psi)	250 l/min
Standard flow rate in non-return direction at 0.6->0 MPa (6->0 bar, 87->0 psi)	240 ... 300 l/min
操作介質	壓縮空氣符合 ISO8573-1:2010 [7:4:4]
注意: 操作和嚮導介質	潤滑操作可行 (隨後需要進一步操作)
PWIS conformity	VDMA24364 zone III
無塵室等級	ISO class 4
介質溫度	-10 ... 60 °C
產品重量	9.5 g
材料備註	符合 RoHS
Material cover	PBT
Material of dynamic seals	HNBR
Material threaded bolt	電鍍鋼
Material release ring	PBT
Material static seals	NBR