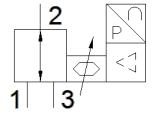
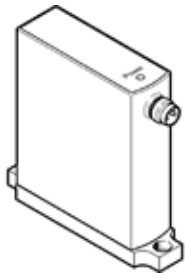


比例調壓閥

VEAB-B-26-D18-F-A4-1R1

料號: 8067672

FESTO



技術參數

特性	值
閥功能	3位比例調壓閥
嚮導類型	直接
復位類型	機械彈簧
驅動類型	電動
裝配位置	任何
密封原理	軟性
環境溫度	0 ... 50 °C
介質溫度	5 ... 50 °C
儲藏溫度	-20 ... 70 °C
尺寸 寬(W) x 長(L) x 高(H)	18 mm x 67 mm x 66 mm
氣壓連接, 氣口 1	法蘭
氣壓連接, 氣口 2	法蘭
氣壓連接, 氣口 3	法蘭
Material seals	NBR
安裝類型	具通孔 具配件 選配
氣源壓力1 MPa	0 ... 0.55 MPa
輸入壓力 1	0 ... 5.5 bar
氣源壓力1 psi	0 ... 79.75 psi
Output pressure 2	-0.1 ... 0.5 MPa
輸出壓力2	-1 ... 5 bar
Output pressure 2	-14.5 ... 72.5 psi
Input pressure 3	-0.1 MPa -1 bar -14.5 psi
標準額定流量	>= 21 l/min
標準額定流量 2-3	>= 14.5 l/min
線性錯誤, FS	0.5 %
重複精度在 ± %FS	0.4 %FS
滯後 FS	0.25 %FS
溫度係數	0.05 %/K
Absolute accuracy in ± %FS at room temperature	0.75 %FS
產品重量	70 g
操作介質	壓縮空氣符合 ISO8573-1:2010 [7:4:4] 惰性氣體
注意: 操作和嚮導介質	潤滑操作不可行
防護等級	IP65
授權	RCM Mark
KC mark	KC-EMV
CE 符號 (參見符合的標準)	根據 EU-EMV 指導原則 in accordance with EU RoHS directive
UKCA marking (see declaration of conformity)	To UK instructions for EMC To UK RoHS instructions
材料備註	符合 RoHS
PWIS conformity	VDMA24364 zone III

特性	值
耐腐蝕等級 CRC	2 - Moderate corrosion stress
工作電壓範圍 DC	19 ... 29 V
額定工作電壓 DC	24 V
殘餘波動	10 %
Setpoint value	4 - 20 mA
信號範圍, 類比輸出	4 - 20 mA
精度, 類比輸出 FS	2 %FS
最大電能消耗	1 W
極性保護	用於所有電接口
短路強度	用於所有電接口
安全操作指導	Safety position VEAA/VEAB
顯示類型	LED
電氣連接	4-pin M8x1 插頭 符合EN 60947-5-2標準
Material housing	PA-加強