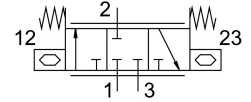


壓電閥 VEMP-BS-3-13-D7-F-22T1-P30

訂貨編號: 8064293

FESTO



資料表

| 特性 | 值 |
|------------|---|
| 套組規格 | 30 |
| 防護等級說明 | 取決於連接模組 |
| 標準標稱流量 | 19 l/min |
| 標準額定流量 2-3 | 20 l/min |
| 流向 | 不可逆 |
| 額定工作壓力 | 1 bar |
| 工作壓力 | 0 bar...1.1 bar |
| 閥功能 | 三口三位，關閉，單穩態 |
| 公稱通徑 | 1.3 mm |
| 驅動方式 | 電控 |
| 氣動介面，氣口 1 | 法蘭 |
| 氣動介面，氣口 2 | 法蘭 |
| 氣動介面，氣口 3 | 法蘭 |
| 中等 | 惰性氣體 空氣 氧氣 (僅應要求提供符合 IEC 60601-1 標準的氧氣) 氮氣 |
| 特徵 | 相容氧氣，符合 DIN EN 1797 |
| 工作介質 | 壓縮空氣，符合 ISO 8573-1:2010 [5:3:1] |
| 工作和嚮導介質說明 | 不可用潤滑介質工作 |
| 過濾等級 | 5 µm |
| 相對空氣濕度 | 0 - 70 % 無冷凝 |
| 壓力露點 | -20 °C |
| 最大開關頻率 | 5 Hz |
| 介質溫度 | -20 °C...60 °C |
| 環境溫度 | -20 °C...70 °C |
| 儲存溫度 | -20 °C...70 °C |
| 標稱操作電壓 DC | 250 V |
| 操作電壓範圍 DC | 0 V...250 V |
| 最大電流消耗 | 5 mA |
| 最大電源功耗 | 0 mW |

| 特性 | 值 |
|---------------------|----------------------|
| 產品重量 | 8 g |
| 密封件材質 | EPDM |
| 外殼材質 | 加強型聚醯胺 |
| 蓋子材料 | 加強型聚醯胺 |
| 材料說明 | RoHS 合規 |
| 網格尺寸 | 17.2 mm |
| 尺寸 (寬x長x高) | 17.2 x 52.1 x 7.2 mm |
| 安裝方式 | 在氣路板上 底座上 |
| 安裝位置 | 可選 |
| CE 認證 (見合格聲明) | 符合歐盟低電壓指令 |
| 油漆濕潤缺陷物質 (PWIS) 符合性 | VDMA24364-B2-L |