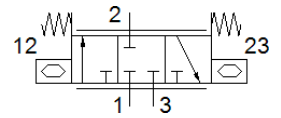
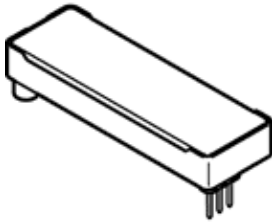


壓力閥

VEMP-BS-3-13-D7-F-22T1

料號: 8064292

FESTO



技術參數

特性	值
容器尺寸	1
Note on degree of protection	取決於連接塊
標準額定流量	19 l/min
標準額定流量 2-3	20 l/min
流量方向	不可逆
額定操作壓力	1 bar
操作壓力	0 ... 1.1 bar
閥功能	3/3-way, closed, monostable
額定尺寸	1.3 mm
驅動類型	電動
氣壓連接, 氣口 1	法蘭
氣壓連接, 氣口 2	法蘭
氣壓連接, 氣口 3	法蘭
介質	惰性氣體 Air Oxygen (oxygen applications to IEC 60601-1 only on request) 氮
Special characteristics	Oxygen-compatible to DIN EN 1797
操作介質	Compressed air to ISO 8573-1:2010 [5:3:1]
注意: 操作和嚮導介質	潤滑操作不可行
過濾等級	<= 5 µm
相對空氣濕度	0 - 70 % 非冷凝
壓力露點	<= -20 °C
最大切換頻率	5 Hz
介質溫度	-20 ... 60 °C
環境溫度	-20 ... 70 °C
儲藏溫度	-20 ... 70 °C
額定工作電壓 DC	250 V
工作電壓範圍 DC	0 ... 250 V
最大電流消耗	5 mA
最大電能消耗	1 mW
產品重量	8 g
Material seals	EPDM
Material housing	PA-加強
Material cover	PA-加強
材料備註	符合 RoHS
網柵尺寸	17.2 mm
尺寸 寬(W) x 長(L) x 高(H)	17,2 mm x 52,1 mm x 7,2 mm
安裝類型	在底座模塊上 在底座上
裝配位置	任何
CE 符號 (參見符合的標準)	根據 EU 低電壓設備指導原則
PWIS conformity	VDMA24364-B2-L