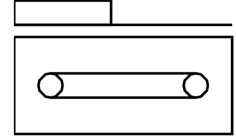
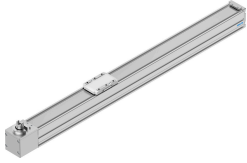


齒輪皮帶電缸 ELGC-TB-KF-45-500

訂貨編號: 8062770

FESTO



資料表

特性	值
驅動小齒輪的有效直徑	19.1 mm
工作行程	500 mm
尺寸	45
行程餘量	0 mm
齒輪皮帶伸長範圍	0.187 %
時規皮帶齒距	2 mm
安裝位置	可選
導軌	循環滾珠軸承導軌
結構特點	直線型電缸 具齒輪皮帶
馬達類型	步進馬達 伺服馬達
測量系統的功能原理	增量
位置偵測	透過近接開關 透過電感式感測器
最大加速度	15 m/s ²
最大速度	1.2 m/s
重複精度	±0.1 mm
持續通電率	100%
油漆濕潤缺陷物質 (PWIS) 符合性	VDMA24364 區域 III
適用於鋰離子電池生產	不使用銅、鋅或鎳含量超過 1% 的金屬。例外情況：鋼中的鎳、化學鍍鎳表面、印刷電路板、電纜、電插頭連接器和線圈
無塵室等級	7 級，符合 ISO 14644-1
防護等級	IP40
環境溫度	0 °C...50 °C
端位的衝擊能量	0,13 mJ
終端位置衝擊能量提示	在 0.01 m/s 的最大返回速度下
區域 I _y 的第二力矩	140000 mm ⁴
區域 I _z 的第二力矩	170000 mm ⁴
最大驅動扭矩	0.716 Nm
最大力 F _y	300 N
最大力 F _z	600 N

特性	值
總軸最大力 Fy	880 N
總軸最大力 Fz	880 N
100 km 理論壽命值的 Fy (僅供參考)	3240 N
100 km 理論壽命值時的 Fz (僅供參考)	3240 N
最大空轉運作傳輸電阻	7.8 N
最大力矩 Mx	5.5 Nm
最大力矩 My	4.7 Nm
最大力矩 Mz	4.7 Nm
總軸最大扭矩 Mx	5.5 Nm
總軸最大扭矩 My	4.7 Nm
總軸最大扭矩 Mz	4.7 Nm
100 km 理論壽命值時的 Mx (僅供參考)	20 Nm
100 km 理論壽命值時的 My (僅供參考)	17 Nm
100 km 理論壽命值時的 Mz (僅供參考)	17 Nm
滑塊表面和導軌中心之間的距離	42.8 mm
最大進給力 Fx	75 N
與負載無關的摩擦扭矩	0.075 Nm
轉動慣量 It	8500 mm ⁴
每公尺行程的慣性動量 JH	0.0281 kgcm ²
每公斤工作負載的轉動慣量 JL	0.9119 kgcm ²
慣性動量 JO	0.1862 kgcm ²
進給常數	60 mm/U
維護間隔	終生潤滑
移動質量	169 g
0 mm 行程的移動質量	169 g
滑塊重量	55 g
產品重量	1906 g
0 mm 行程的基本重量	760 g
每 10 m 行程的附加重量	23 g
動態偏轉 (移動負載)	軸長的 0.05% , 最大 0.5 mm
靜態偏轉 (負載靜止)	軸長的 0.1%
介面代碼 , 驅動器	V32
密封蓋材料	噴漆壓鑄鋁
型材材質	陽極氧化精製鋁合金
材料說明	RoHS 合規
封條材質	不鏽鋼條
驅動蓋材料	噴漆壓鑄鋁
導向滑塊材料	回火鋼
導軌材料	回火鋼
滑輪材質	高合金不鏽鋼
滑塊材料	壓鑄鋁
時規皮帶材質	聚氯丁烯 , 帶玻璃纖維