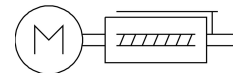
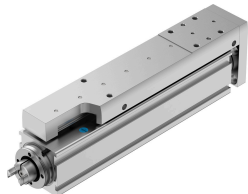


小型滑台缸 EGSC-BS-KF-25-75-6P

訂貨編號: 8061280

FESTO



資料表

| 特性 | 值 |
|---------------------|---|
| 工作行程 | 75 mm |
| 尺寸 | 25 |
| 行程餘量 | 0 mm |
| 理論反向間隙 | 150 µm |
| 螺桿直徑 | 6 mm |
| 螺桿螺距 | 6 mm/U |
| 安裝位置 | 可選 |
| 導軌 | 循環滾珠軸承導軌 |
| 結構特點 | 電動小型滑台 具滾珠螺桿傳動 |
| 馬達類型 | 步進馬達 伺服馬達 |
| 參考 | 正固定擋塊 附固定擋塊 參考開關 |
| 螺桿類型 | 滾珠螺桿傳動 |
| 位置偵測 | 透過近接開關 |
| 最大加速度 | 15 m/s ² |
| 最大速度 | 0.4 m/s |
| 重複精度 | ±0.015 mm |
| 持續通電率 | 100% |
| 耐腐蝕等級 CRC | 0 - 無耐腐蝕能力 |
| 油漆濕潤缺陷物質 (PWIS) 符合性 | VDMA24364 區域 III |
| 適用於鋰離子電池生產 | 不使用銅、鋅或鎳含量超過 1% 的金屬。例外情況：鋼中的鎳、化學鍍鎳表面、印刷電路板、電纜、電插頭連接器和線圈 |
| 無塵室等級 | 9 級，符合 ISO 14644-1 |
| 聲壓度 | 50 dB(A) |
| 防護等級 | IP40 |
| 環境溫度 | 0 °C...50 °C |
| 固定軸承的動態基本負載額定值 | 2810 N |
| 線性導軌的動態基本負載額定值 | 1310 N |
| 滾珠螺桿動態基本負載率 | 1700 N |
| 最大力 F _y | 669 N |

| 特性 | 值 |
|-------------------|-----------------------------------|
| 最大力 Fz | 669 N |
| 最大力矩 Mx | 2 Nm |
| 最大力矩 My | 2.1 Nm |
| 最大力矩 Mz | 2.1 Nm |
| 驅動軸的最大徑向力 | 30 N |
| 最大進給力 Fx | 20 N |
| 參考值有效負載，水平 | 2 kg |
| 有效負載參考值，垂直 | 2 kg |
| 滾珠螺桿的靜態負載等級 | 2600 N |
| 線性導軌的靜態基本負載額定值 | 2440 N |
| 每公尺行程的慣性動量 JH | 0.01507 kgcm ² |
| 每公斤工作負載的轉動慣量 JL | 0.00912 kgcm ² |
| 慣性動量 JO | 0.00144 kgcm ² |
| 進給常數 | 6 mm/U |
| 固定軸承的靜態基本負載額定值 | 1340 N |
| 參考使用壽命 | 5000 km |
| 維護間隔 | 終生潤滑 |
| 0 mm 行程的移動質量 | 83 g |
| 每 10 mm 行程的額外移動質量 | 9 g |
| 產品重量 | 315 g |
| 0 mm 行程的基本重量 | 176 g |
| 每 10 m 行程的附加重量 | 19 g |
| 安裝方式 | 透過內螺紋安裝 透過定位套 具有附件 透過圓柱銷 |
| 介面代碼，驅動器 | V20 |
| 材料說明 | RoHS 合規 |
| 導向滑塊材料 | 軋鋼 |
| 導軌材料 | 軋鋼 |
| 外殼材質 | 陽極氧化精製鋁合金 |
| 聯接板材料 | 陽極氧化精製鋁合金 |
| 活塞桿材質 | 高合金不鏽鋼 |
| 滑塊材料 | 陽極氧化精製鋁合金 |
| 心軸螺帽材料 | 軋鋼 |
| 螺桿材質 | 軋鋼 |