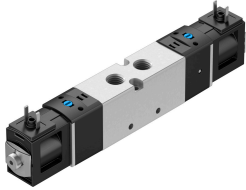


# 電磁閥 VUVS-LK20-B52-D-G18-1C1+GL-S

訂貨編號: 8060301

FESTO



## 資料表

特性	值
閥功能	五口二位雙電控
驅動方式	電控
閥尺寸	21 mm
標準標稱流量	550 l/min
工作口	G1/8
操作電壓	24 V DC
工作壓力	0.15 MPa...0.8 MPa 1.5 bar...8 bar
結構特點	活塞閘閥
防護等級	IP65 具有插入式插座 符合 IEC 60529 標準
公稱通徑	5.2 mm
排氣功能	具有節流選項
密封原理	軟密封
安裝位置	可選
手動裝置	鎖定式 按鈕式
嚮導類型	嚮導驅動
嚮導氣源	內嚮導
流向	不可逆
搭接	正重疊
b 值	0.38
c 值	2.66 l/sbar
逆轉開關時間	10 ms
持續通電率	100%
0 訊號的最大正向測試脈衝	2700 µs
訊號為 1 的最大反向測試脈衝	1100 µs
線圈的特性參數	24 V DC: 2.4 W
允許的電壓波動	+/- 10 %
工作介質	壓縮空氣, 符合 ISO 8573-1:2010 [7:4:4]
工作和嚮導介質說明	可用潤滑介質工作 (之後須一直潤滑介質工作)

特性	值
抗振性	運輸應用測試，嚴重性等級 2，符合 FN 942017-4 和 EN 60068-2-6
耐衝擊性	衝擊測試，嚴重性等級 1，符合 FN 942017-5 和 EN 60068-2-27 標準
耐腐蝕等級 CRC	1 - 低耐腐蝕能力
油漆濕潤缺陷物質 ( PWIS ) 符合性	VDMA24364 區域 III
介質溫度	-5 °C...50 °C
嚮導介質	壓縮空氣，符合 ISO 8573-1:2010[7:4:4]
環境溫度	-5 °C...50 °C
產品重量	226 g
電氣介面	3 針 ?? 螺紋端子
電纜直徑	4 mm...6 mm
標稱導線橫切面積	0.34 mm <sup>2</sup> ...0.5 mm <sup>2</sup>
安裝方式	是否要： 在氣路板上 具通孔
通風介面	非管式
氣動介面，氣口 1	G1/8
氣動介面，氣口 2	G1/8
氣動介面，氣口 3	G1/8
氣動介面，氣口 4	G1/8
氣動介面，氣口 5	G1/8
材料說明	RoHS 合規
密封件材質	HNBR NBR
外殼材質	精製鋁合金
活塞式滑閥材料	精製鋁合金