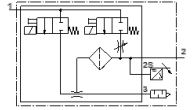
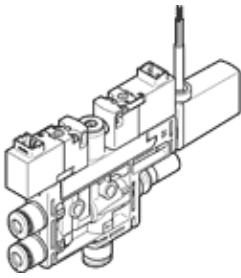


真空產生器

OVEL-5-H-10-PQ-VQ4-UA-C-A-V1PNLK-H3

料號: 8049052

FESTO



技術參數

特性	值
額定尺寸, 拉伐爾噴嘴	0.45 mm
網柵尺寸	10 mm
設計, 消音器	打開
裝配位置	任何
排放器特性	高度真空標準
過濾等級	40 µm
手動控制	推力
整合功能	Ejector pulse, electrical 流量控制閥 Pressure sensor 電控開關閥 過濾器 開放式消音器
設計結構	T-形
切換元件功能	N/C 或 N/O 接點, 可切換
切換功能	自由編程
閥功能	已關閉
測量方式	壓阻式壓力感測器, 具顯示
顯示類型	LED 顯示 2-digit
設定選項	IO-Link Teach-In 通過顯示裝置和按鈕
Operating pressure for max. suction rate (MPa)	0.3 MPa
最大吸氣流量時的操作壓力	3 bar
Operating pressure for max. suction rate (psi)	43.5 psi
Operating pressure MPa	0.2 ... 0.7 MPa
操作壓力	2 ... 7 bar
Operating pressure	29 ... 101.5 psi
Operating pressure for max. vacuum (MPa)	0.42 MPa
最大真空度時的操作壓力	4.2 bar
Operating pressure for max. vacuum (psi)	60.9 psi
最大真空度	89 %
Nominal operating pressure	0.4 MPa
額定操作壓力	4 bar
Nominal operating pressure (psi)	58 psi
關於大氣的最大吸氣流量	4 l/min
Air supply time at nominal operating pressure with ejector pulse	2 s
工作電壓範圍 DC	21.6 ... 26.4 V
循環功率	100 %
開關輸出	PNP/NPN, 可切換
線圈的特性參數	24 V DC: 1 W
授權	c UL us - Listed (OL)
KC mark	KC-EMV
CE 符號 (參見符合的標準)	根據 EU-EMV 指導原則

特性	值
UKCA marking (see declaration of conformity)	To UK instructions for EMC
操作介質	壓縮空氣符合 ISO8573-1:2010 [7:4:4]
注意: 操作和嚮導介質	潤滑操作不可行
耐腐蝕等級 CRC	2 - Moderate corrosion stress
PWIS conformity	VDMA24364-B1/B2-L
介質溫度	0 ... 50 °C
額定工作氣壓下的噪音等級	64 dB(A)
防護等級	IP40
環境溫度	0 ... 50 °C
產品重量	74 g
工作電壓範圍, DC 感測器	18 ... 30 V
Pressure measurement range	-0.1 ... 0 MPa
壓力測量範圍	-1 ... 0 bar
Pressure measurement range	-14.5 ... 0 psi
Electrical connection, input, function	Ejector pulse Vacuum generation
Electrical connection, input, connection type	2x plug
Electrical connection, input, connection technology	Connection pattern H
Electrical connection, input, number of pins/wires	2
Electrical connection, input, type of mounting	Snap-in locking
Electrical connection, output, function	Sensor
Electrical connection, output, connection type	電纜
Electrical connection, output, connection technology	開放式終端
Electrical connection, output, number of pins/wires	3
電纜屬性	Suitable for energy chains
電纜直徑	2.9 mm
電纜直徑公差	± 0,1 mm
電纜長度	2.5 m
導體的額定截面	0.14 mm ²
安裝類型	具通孔
氣壓連接, 氣口 1	For tubing outside diameter 4 mm
氣壓連接, 氣口 3	開放式消音器
真空連接	For tubing outside diameter 4 mm
電纜外套顏色	灰色
Material of connecting thread	POM
材料備註	符合 RoHS
Material seals	NBR
Material receiver nozzle	POM
Material filter	POM
Material housing	PA-加強
Material cable sheath	PVC
Material adjusting screw	鋼
Material silencer	PA-加強 PE
Material screws	鋼
Material transmitter nozzle	鍛造鋁合金