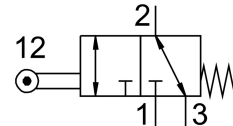


滾輪槓桿閥 VMEF-RT-M32-M-N14

訂貨編號: 8047101

FESTO



資料表

特性	值
閥功能	三口兩位，單螺線管
驅動方式	機械
寬度	20 mm
標準標稱流量	870 l/min
工作口	1/4 NPT
工作壓力	-0.095 MPa...1 MPa -0.95 bar...10 bar
結構特點	滾輪槓桿 提動座
復位類型	彈簧復位
最大行程限制 (硬)	6.3 mm
公稱通徑	6 mm
使用說明	夾剪風險
密封原理	軟密封
安裝位置	可選
嚮導類型	直接
流向	可逆
搭接	零重疊
橫向驅動的最大驅動速度	1.4 m/s
最大開關頻率	3 Hz
凸輪角	30 deg
防爆	防爆區 1 (ATEX) 防爆區 2 (ATEX) 區 21 (ATEX) 區 22 (ATEX)
工作介質	壓縮空氣，符合 ISO 8573-1:2010 [7:-:-]
工作和嚮導介質說明	可用潤滑介質工作 (之後須一直潤滑介質工作)
耐腐蝕等級 CRC	1 - 低耐腐蝕能力
油漆濕潤缺陷物質 (PWIS) 符合性	VDMA24364-B1/B2-L
介質溫度	-10 °C...60 °C
環境溫度	-10 °C...60 °C
環境溫度說明	熱量對磨損的影響
驅動力	35.2 N

特性	值
產品重量	204 g
安裝方式	具通孔
氣動介面，氣口 1	1/4 NPT
氣動介面，氣口 2	1/4 NPT
氣動介面，氣口 3	1/4 NPT
材料說明	RoHS 合規
安裝連接件材料	鍍鋅鋼
密封件材質	NBR
外殼材質	陽極氧化精製鋁合金