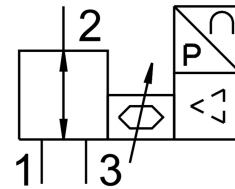


# 比例調壓閥 VEAA-L-3-D2-Q4-A4-1R1

訂貨編號: 8046902

FESTO



## 資料表

特性	值
閥功能	三通比例壓力調節閥
嚮導類型	直接
復位類型	彈簧復位
驅動方式	電控
安裝位置	可選
密封原理	軟密封
環境溫度	0 °C...50 °C
介質溫度	5 °C...50 °C
儲存溫度	-20 °C...70 °C
尺寸 (寬x長x高)	15 x 54.5 x 85 mm
氣動介面, 氣口 1	QS-4
氣動介面, 氣口 2	QS-4
氣動介面, 氣口 3	QS-4
密封件材質	NBR
安裝方式	是否要: 具通孔 具有附件
氣源壓力 1 MPa	0 MPa...1.1 MPa
入口壓力 1	0 bar...11 bar
氣源壓力 1 psi	0 psi...159.5 psi
輸出壓力 2	0.001 MPa...0.2 MPa 0.01 bar...2 bar 0.145 psi...29 psi
標準標稱流量	7 l/min
標準額定流量 2-3	3 l/min
線性誤差 (± %FS)	0.5 %
重複精度, ± %FS 表示	0.4 %FS
遲滯 (± %FS)	0.25 %FS
溫度係數	0.05 %/K
室溫下絕對精度, ± %FS 表示	0.75 %FS
產品重量	55 g

特性	值
工作介質	壓縮空氣，符合 ISO 8573-1:2010[7:4:4] 惰性氣體
工作和嚮導介質說明	不可用潤滑介質工作
防護等級	IP65
認證	RCM 商標
KC 標記	KC-EMV
CE 認證 ( 見合格聲明 )	符合歐盟電磁相容性指令 符合歐盟 RoHS 指令
CE 標記 ( 見合格聲明 )	符合英國 EMC 指令 符合英國 RoHS 指令
材料說明	RoHS 合規
油漆濕潤缺陷物質 ( PWIS ) 符合性	VDMA24364 區域 III
耐腐蝕等級 CRC	2 - 中等耐腐蝕能力
操作電壓範圍 DC	19 V...29 V
標稱操作電壓 DC	24 V
殘餘波紋	10 %
設定值	4 - 20 mA
類比輸出的訊號範圍	4 - 20 mA
類比輸出精度 ( ± %FS)	2 %FS
最大電源功耗	1 W
反極性保護	適用於所有電氣連接
短路電流額定值	適用於所有電氣連接
安全注意事項	安全位置 VEAA/VEAB：如果電源出現故障，則輸出壓力將保持不受調節的狀態，並且可能會上升或下降 - 閥門被擋。
顯示類型	LED
電氣介面	4 針 M8x1 插頭 符合 EN 60947-5-2 標準
外殼材質	加強型聚醯胺