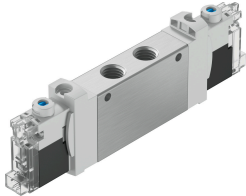


電磁閥 VUVG-LK14-T32C-AT-G18-1H2L-S

訂貨編號: 8042562

FESTO



資料表

特性	值
閥功能	2x 三口二位，單穩態，常閉
驅動方式	電控
閥尺寸	14 mm
標準標稱流量	570 l/min
工作口	G1/8
操作電壓	24 V DC
工作壓力	0.15 MPa...0.7 MPa 1.5 bar...7 bar
結構特點	活塞滑軌，具有密封圈
復位類型	氣動彈簧
認證	c UL us - 認證 (OL)
證書簽發機構	UL MH19482
防護等級	IP40
排氣功能	具有節流選項
密封原理	軟密封
安裝位置	可選
手動裝置	鎖定式 按鈕式
嚮導類型	嚮導驅動
嚮導氣源	內嚮導
流向	不可逆
搭接	正重疊
訊號狀態顯示器	LED
最大開關頻率	2 Hz
關閉時間	20 ms
打開時間	13 ms
持續通電率	100%
0 訊號的最大正向測試脈衝	1600 µs
訊號為 1 的最大反向測試脈衝	3000 µs
線圈的特性參數	24 V DC: 0.8 W
允許的電壓波動	+/- 10 %
工作介質	壓縮空氣，符合 ISO 8573-1:2010 [7:4:4]

特性	值
工作和嚮導介質說明	可用潤滑介質工作 (之後須一直潤滑介質工作)
抗振性	運輸應用測試, 嚴重性等級 1, 符合 FN 942017-4 和 EN 60068-2-6 標準
耐衝擊性	衝擊測試, 嚴重性等級 1, 符合 FN 942017-5 和 EN 60068-2-27 標準
耐腐蝕等級 CRC	0 - 無耐腐蝕能力
油漆濕潤缺陷物質 (PWIS) 符合性	VDMA24364 區域 III
介質溫度	-5 °C...50 °C
嚮導介質	壓縮空氣, 符合 ISO 8573-1:2010[7:4:4]
環境溫度	-5 °C...50 °C
產品重量	75 g
電氣介面	2 針 插頭型式 H, 水平介面 插頭
安裝方式	在氣路板上 具通孔
氣動介面, 氣口 2	G1/8
氣動介面, 氣口 4	G1/8
材料說明	RoHS 合規
密封件材質	HNBR NBR
外殼材質	精製鋁合金