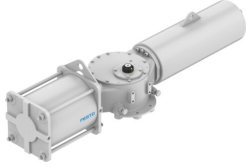


擺動驅動器 DFPD-6500-...

訂貨編號: 8042199

FESTO



資料表

特性	值
閥驅動器規格	6500
法蘭孔型	F1625
擺角	90 deg
0° 的端位調整範圍	-5 deg...5 deg
額定擺角時的終端位置調節範圍	-5 deg...5 deg
軸連接深度	57 mm
接頭符合標準	ISO 5211
安裝位置	可選
工作模式	雙作用 單動
結構特點	換擋叉系統
關閉方向	向右關閉 向左關閉
閥介面符合標準	VDI/VDE 3845 (NAMUR)
定位器和位置感測器的連接點符合標準	VDI/VDE 3845 規格 AA 3
安全功能	安全功能包括氣缸切換到規定的安全開關位置。這種開關運動是透過用壓縮空氣對相關的壓力室加壓來實現的。產生的扭矩值取決於活塞分隔的兩個壓力室之間的壓差。 安全功能包括在壓縮空氣關閉且彈簧室排空時，氣缸切換到規定的安全開關位置。這種開關運動是透過彈簧組件的彈力實現的。
安全完整性等級 (SIL)	可達 SIL 2 低要求模式 在冗餘架構中，最高可達 SIL 3
安全功能認證符合 ISO 13849 和 IEC 61508 (SIL)	產品可用於 SRP/CS，可達 SIL 2 等級（低要求） 在冗餘架構中，最高可達 SIL 3
爆破壓力	18 bar
工作壓力	0.3 Mpa...0.6 Mpa 3 bar...6 bar 43.5 psi...87 psi
額定工作壓力	0.3 Mpa...0.6 Mpa 3 bar...6 bar 43.5 psi...87 psi
CE 認證（見合格聲明）	符合歐盟防爆指令 (ATEX)
CE 標記（見合格聲明）	根據 UK EX 指令
歐盟境外防爆認證	EPL Db (GB) EPL Gb (GB)

特性	值
防爆	防爆區 1 (ATEX) 1 區 (UKEX) 防爆區 2 (ATEX) 區 21 (ATEX) 21 區 (UKEX) 區 22 (ATEX)
證書簽發機構	TÜV Rheinland 968/FSP 2959.00/2025
ATEX 氣體類別	II 2G
ATEX 防塵類別	II 2D
氣體防爆阻燃類型	Ex h IIC T6 Gb
防塵的防爆阻燃類型	Ex h IIIC T85°C Db
防爆環境溫度	-20°C ≤ Ta ≤ +80°C
工作介質	壓縮空氣，符合 ISO 8573-1:2010 [7:3:4]
工作和嚮導介質說明	露點至少比環境溫度和介質溫度低 10 °C 可用潤滑介質工作（之後須一直潤滑介質工作）
油漆濕潤缺陷物質（PWIS）符合性	VDMA24364 區域 III
儲存溫度	-20 °C...60 °C
環境溫度	-20 °C...80 °C
標稱操作壓力下及 0° 時的扭矩	2049 Nm...6028 Nm
額定工作壓力下及 90° 擺角時的扭矩	1136 Nm...6028 Nm
扭矩說明	參照安裝法蘭和聯軸器的規格，驅動器的工作扭矩不得高於 ISO 5211 中列出的最大允許扭矩。
0° 時的彈簧扭矩	1239 Nm...2460 Nm
90° 擺角時的彈簧返回扭矩	2152 Nm...4271 Nm
6 bar 時，0°-額定擺角-0°每個循環的耗氣量	130.9 l...261.8 l
產品重量	129000 g...228000 g
軸連接	T55
氣動介面	G1/2
材料說明	RoHS 合規
密封蓋材料	球墨鑄鐵
擋塊螺釘材料	鋼
底座材質	陽極氧化精製鋁合金
蓋子材料	噴漆壓鑄鋁
密封件材質	NBR
彈簧材質	彈簧鋼
彈簧桿材料	鋼
外殼材質	球墨鑄鐵
活塞材料	球墨鑄鐵
活塞桿材質	鋼
螺絲材料	高合金不鏽鋼
軸材質	鍍鎳鋼
拉桿材料	鋼
缸筒材料	鋼