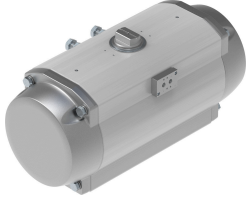


# 擺動驅動器 DFPD-2300-

訂貨編號: 8042196

FESTO



## 資料表

特性	值
閥驅動器規格	2300
法蘭孔型	F14 F16 F1216
擺角	90 deg...180 deg
0° 的端位調整範圍	-5 deg...5 deg
額定擺角時的終端位置調節範圍	-5 deg...5 deg
軸連接深度	38 mm...48 mm
接頭符合標準	ISO 5211
安裝位置	可選
工作模式	雙作用 單動
結構特點	齒輪齒條
關閉方向	向右關閉 向左關閉
閥介面符合標準	VDI/VDE 3845 (NAMUR)
定位器和位置感測器的連接點符合標準	VDI/VDE 3845 規格 AA 3
工作壓力	2 bar...8 bar
額定工作壓力	2 bar...6 bar
海事分類	參見證書
CE 認證 (見合格聲明)	符合歐盟防爆指令 (ATEX)
CE 標記 (見合格聲明)	根據 UK EX 指令
歐盟境外防爆認證	EPL Db (GB) EPL Gb (GB)
防爆	防爆區 1 (ATEX) 1 區 (UKEX) 防爆區 2 (ATEX) 區 21 (ATEX) 21 區 (UKEX) 區 22 (ATEX)
證書簽發機構	DNV TAP00001CE 德國技術監督協會 (TÜV) Rheinland 968/V 1106.01/2023
ATEX 氣體類別	II 2G
ATEX 防塵類別	II 2D

特性	值
氣體防爆阻燃類型	Ex h IIC T3 Gb X Ex h IIC T4 Gb X Ex h IIC T6 Gb X
防塵的防爆阻燃類型	Ex h IIIIC T105°C Db X Ex h IIIIC T175°C Db X Ex h IIIIC T85°C Db X
防爆環境溫度	-20°C ≤ Ta ≤ +80°C -50°C ≤ Ta ≤ +60°C 0°C ≤ Ta ≤ +150°C
工作介質	壓縮空氣，符合 ISO 8573-1:2010 [7:4:4]
工作和嚮導介質說明	露點至少比環境溫度和介質溫度低 10 °C 可用潤滑介質工作 ( 之後須一直潤滑介質工作 )
耐腐蝕等級 CRC	1 - 低耐腐蝕能力
油漆濕潤缺陷物質 ( PWIS ) 符合性	VDMA24364-B1/B2-L VDMA24364 區域 III
儲存溫度	-20 °C...60 °C
環境溫度	-50 °C...150 °C
標稱操作壓力下及 0° 時的扭矩	533.3 Nm...2233.3 Nm
額定工作壓力下及 90° 擺角時的扭矩	338.6 Nm...2233.3 Nm
扭矩說明	參照安裝法蘭和聯軸器的規格，驅動器的工作扭矩不得高於 ISO 5211 中列出的最大允許扭矩。
0° 時的彈簧扭矩	278.8 Nm...913.2 Nm
90° 擺角時的彈簧返回扭矩	473.5 Nm...1551 Nm
6 bar 時，0°-額定擺角-0°每個循環的耗氣量	84.4 l...204 l
產品重量	64900 g...77972 g
軸連接	T36 T46
氣動介面	G1/4 G1/2 1/4 NPT 1/2 NPT
材料說明	RoHS 合規
底座材質	陽極氧化精製鋁合金
蓋子材料	塗層壓鑄鋁
密封件材質	FPM FVMQ NBR
彈簧材質	彈簧鋼
外殼材質	陽極氧化精製鋁合金
活塞材料	壓鑄鋁
軸承材料	POM 加強型 PPS
凸輪材料	鋼 高合金不鏽鋼
螺絲材料	高合金不鏽鋼
軸材質	鍍鎳鋼 高合金不鏽鋼