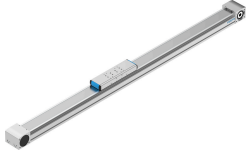


# 齒輪皮帶電缸 ELGA-TB-KF-120-1500-0H

訂貨編號: 8041870

FESTO



## 資料表

特性	值
驅動小齒輪的有效直徑	52.52 mm
工作行程	1500 mm
尺寸	120
行程餘量	0 mm
齒輪皮帶伸長範圍	0.21 %
時規皮帶齒距	5 mm
安裝位置	可選
導軌	循環滾珠軸承導軌
結構特點	直線型電缸 具齒輪皮帶
馬達類型	步進馬達 伺服馬達
測量系統的功能原理	增量
最大加速度	50 m/s <sup>2</sup>
最大速度	5 m/s
重複精度	±0.08 mm
持續通電率	100%
油漆濕潤缺陷物質 (PWIS) 符合性	VDMA24364 區域 III
防護等級	IP40
環境溫度	-10 °C...60 °C
區域 I <sub>y</sub> 的第二力矩	1264580 mm <sup>4</sup>
區域 I <sub>z</sub> 的第二力矩	4365790 mm <sup>4</sup>
最大驅動扭矩	34.1 Nm
最大力 F <sub>y</sub>	5500 N
最大力 F <sub>z</sub>	6890 N
最大空轉運作傳輸電阻	76.2 N
最大力矩 M <sub>x</sub>	104 Nm
最大力矩 M <sub>y</sub>	680 Nm
最大力矩 M <sub>z</sub>	680 Nm
最大進給力 F <sub>x</sub>	1300 N
與負載無關的摩擦扭矩	2.8 Nm
轉動慣量 I <sub>t</sub>	435680 mm <sup>4</sup>

特性	值
每公尺行程的慣性動量 JH	2.15 kgcm <sup>2</sup>
每公斤工作負載的轉動慣量 JL	6.9 kgcm <sup>2</sup>
慣性動量 JO	40.99 kgcm <sup>2</sup>
額外增加滑塊的轉動慣量 JW	28.91 kgcm <sup>2</sup>
進給常數	165 mm/U
潤滑間隔取決於工作距離	1000 km
滑塊重量	4,19 kg
附加滑塊的重量	3,24 kg
0 mm 行程的基本重量	15,7 kg
每 10 m 行程的附加重量	0,106 kg
型材材質	精製鋁合金 陽極氧化處理
材料說明	RoHS 合規
封條材質	不鏽鋼條
驅動蓋材料	精製鋁合金 陽極氧化處理
導向滑塊材料	回火鋼
導軌材料	回火鋼 帶 Corrotect 塗層
滑輪材質	高合金不鏽鋼
滑塊材料	精製鋁合金 陽極氧化
齒輪皮帶夾緊件材料	壓鑄不鏽鋼
時規皮帶材質	聚氯丁烯，具有玻璃纖維和尼龍塗層