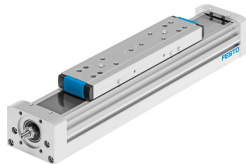


# 螺桿式電缸 ELGA-BS-KF-80-600-0H-20P-ML

訂貨編號: 8041834

FESTO



## 資料表

| 特性                                     | 值                      |
|--|------------------------|
| 工作行程                                   | 600 mm                 |
| 尺寸                                     | 80                     |
| 行程餘量                                   | 0 mm                   |
| 螺桿直徑                                   | 15 mm                  |
| 螺桿螺距                                   | 20 mm/U                |
| 安裝位置                                   | 可選                     |
| 導軌                                     | 循環滾珠軸承導軌               |
| 結構特點                                   | 直線型電缸<br>具滾珠螺桿         |
| 馬達類型                                   | 步進馬達<br>伺服馬達           |
| 螺桿類型                                   | 滾珠螺桿                   |
| 測量系統的功能原理                              | 增量                     |
| 最大加速度                                  | 15 m/s <sup>2</sup>    |
| 最大轉速                                   | 3000 1/min             |
| 最大速度                                   | 1 m/s                  |
| 重複精度                                   | ±0.02 mm               |
| 油漆濕潤缺陷物質 (PWIS) 符合性                    | VDMA24364 區域 III       |
| 防護等級                                   | IP40                   |
| 環境溫度                                   | -10 °C...60 °C         |
| 區域 I <sub>y</sub> 的第二力矩                | 310000 mm <sup>4</sup> |
| 區域 I <sub>z</sub> 的第二力矩                | 977000 mm <sup>4</sup> |
| v <sub>max</sub> 時的空轉扭矩                | 0.6 Nm                 |
| v <sub>min</sub> 時的空轉扭矩                | 0.35 Nm                |
| 最大力 F <sub>y</sub>                     | 2500 N                 |
| 最大力 F <sub>z</sub>                     | 3050 N                 |
| 100 km 理論壽命值的 F <sub>y</sub> ( 僅供參考 )  | 9200 N                 |
| 100 km 理論壽命值時的 F <sub>z</sub> ( 僅供參考 ) | 11224 N                |
| 最大力矩 M <sub>x</sub>                    | 36 Nm                  |
| 最大力矩 M <sub>y</sub>                    | 228 Nm                 |
| 最大力矩 M <sub>z</sub>                    | 228 Nm                 |
| 100 km 理論壽命值時的 M <sub>x</sub> ( 僅供參考 ) | 132 Nm                 |

| 特性                         | 值                        |
|----------------------------|--------------------------|
| 100 km 理論壽命值時的 My ( 僅供參考 ) | 839 Nm                   |
| 100 km 理論壽命值時的 Mz ( 僅供參考 ) | 839 Nm                   |
| 驅動軸的最大徑向力                  | 250 N                    |
| 最大進給力 Fx                   | 1600 N                   |
| 轉動慣量 It                    | 67300 mm <sup>4</sup>    |
| 每公尺行程的慣性動量 JH              | 0.346 kgcm <sup>2</sup>  |
| 每公斤工作負載的轉動慣量 JL            | 0.1013 kgcm <sup>2</sup> |
| 慣性動量 JO                    | 0.097 kgcm <sup>2</sup>  |
| 進給常數                       | 20 mm/U                  |
| 移動質量                       | 1370 g                   |
| 附加滑塊的重量                    | 1110 g                   |
| 每 10 m 行程的附加重量             | 46.5 g                   |
| 動態偏轉 ( 移動負載 )              | 軸長的 0.05% , 最大 0.5 mm    |
| 靜態偏轉 ( 負載靜止 )              | 軸長的 0.1%                 |
| 密封蓋材料                      | 精製鋁合金<br>陽極氧化            |
| 型材材質                       | 精製鋁合金<br>陽極氧化處理          |
| 材料說明                       | RoHS 合規                  |
| 驅動蓋材料                      | 精製鋁合金<br>陽極氧化處理          |
| 導向滑塊材料                     | 鋼                        |
| 導軌材料                       | 鋼                        |
| 滑塊材料                       | 精製鋁合金<br>陽極氧化            |
| 心軸螺帽材料                     | 鋼                        |
| 螺桿材質                       | 鋼                        |