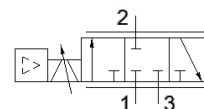
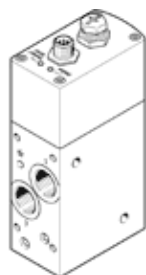


# Proportional flow control valve VPCF-6-L-8-G38-6-A4-E-EX2

料號: 8041713

FESTO



## 技術參數

特性	值
閥功能	3-way proportional flow control valve
設計結構	活塞滑塊 具有內建式壓力感測器
嚮導類型	直接
驅動類型	電動
復位類型	磁性彈簧
流量方向	不可逆
裝配位置	任何
密封原理	硬性
額定尺寸	6 mm
短路強度	是
顯示類型	LED
Flow rate range	0 ... 1,000 l/min
Operating pressure MPa	0.1 ... 0.6 MPa
操作壓力	1 ... 6 bar
Flow rate control range	20 ... 1,000 l/min
Note on the flow rate control range	Regulation takes place as of 20 l/min; below this reference value the flow control valve switches to the exhaust port  The accuracy specifications provided are based on a flow rate control range of 50-1000 l/min
重複精度在 ± %FS	0.5 %FS
Absolute accuracy in ± %FS at room temperature	3 %FS
滯後 FS	0.8 %FS
環境溫度	0 ... 50 °C
介質溫度	15 ... 35 °C
操作介質	壓縮空氣符合 ISO8573-1:2010 [6:4:4]
注意: 操作和嚮導介質	潤滑操作不可行 Maximum particle size: 5 µm
防護等級	IP65
Note on degree of protection	裝配狀態
授權	RCM Mark
CE 符號 (參見符合的標準)	根據 EU-EMV 指導原則 根據 EU-Ex 防爆指導原則 (ATEX) in accordance with EU RoHS directive
UKCA marking (see declaration of conformity)	To UK instructions for EMC To UK EX instructions To UK RoHS instructions
ATEX(防爆) 標準-氣體	II 3G
ATEX(防爆) 標準-灰塵	II 3D
防氣爆	Ex nA IIC T5 X Gc
防塵爆	Ex tc IIIC T60°C X Dc
周遭防爆溫度	0°C ≤ Ta ≤ +50°C
PWIS conformity	VDMA24364-B1/B2-L
材料備註	符合 RoHS
耐振動	傳送應用測試在安全等級 2 符合 FN 942017-4 及 EN 60068-2-6

特性	值
耐衝擊	Shock test with severity level 2 in accordance with FN 942017-5 and EN 60068-2-27
耐腐蝕等級 CRC	1 - Low corrosion stress
額定工作電壓 DC	24 V
工作電壓範圍 DC	20.4 ... 30 V
殘餘波動	5 %
最大電流消耗	1.2 A
空載輸出時的電流消耗	150 mA
開關輸出	PNP
Switching input	PNP
每個輸出端的載流能力	100 mA
極性保護	用於工作電壓
循環功率	100 %
最大電能消耗	36 W
信號範圍, 類比輸出	4 - 20 mA
信號範圍, 類比輸入	4 - 20 mA
診斷功能	LED 顯示
電氣連接	8-pin A-coded M12x1 插頭
安裝類型	Direct mounting via through-holes Direct mounting via threads
氣壓連接, 氣口 1	G3/8
氣壓連接, 氣口 2	G3/8
氣壓連接, 氣口 3	G3/8
產品重量	856 g
Material housing	Anodised wrought aluminium alloy
Material seals	FPM HNBR