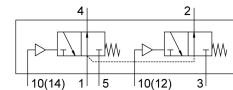


氣控閥 VUWS-LT30-T32H-M-G38

訂貨編號: 8036720

FESTO



資料表

| 特性 | 值 |
|---------------------|---|
| 閥功能 | 2 個三口二位閥，開/閉，單穩態 |
| 驅動方式 | 氣動 |
| 閥尺寸 | 31 mm |
| 標準標稱流量 | 1600 l/min |
| 工作口 | G3/8 |
| 工作壓力 | 0.1 MPa...1 MPa 1 bar...10 bar |
| 結構特點 | 提動座 |
| 復位類型 | 彈簧復位 |
| 認證 | c UL us - 認證 (OL) |
| 公稱通徑 | 7.8 mm |
| 排氣功能 | 具有節流選項 |
| 密封原理 | 軟密封 |
| 安裝位置 | 可選 |
| 手動裝置 | 無 |
| 嚮導類型 | 直接 |
| 嚮導氣源 | 內嚮導 |
| 流向 | 不可逆 |
| 搭接 | 重疊 |
| 嚮導壓力 Mpa | 0.25 MPa...1 MPa |
| 嚮導壓力 | 2.5 bar...10 bar |
| 關閉時間 | 45 ms |
| 打開時間 | 12 ms |
| 防爆 | 必須遵守證書中的資訊！ 防爆區 1 (ATEX) 防爆區 2 (ATEX) 區 21 (ATEX) 區 22 (ATEX) |
| 工作介質 | 壓縮空氣，符合 ISO 8573-1:2010 [7:4:4] |
| 工作和嚮導介質說明 | 可用潤滑介質工作 (之後須一直潤滑介質工作) |
| 耐腐蝕等級 CRC | 2 - 中等耐腐蝕能力 |
| 油漆濕潤缺陷物質 (PWIS) 符合性 | VDMA24364-B1/B2-L |
| 介質溫度 | -10 °C...60 °C |

| 特性 | 值 |
|-----------|--------------------------------|
| 嚮導介質 | 壓縮空氣，符合 ISO 8573-1:2010[7:4:4] |
| 環境溫度 | -10 °C...60 °C |
| 產品重量 | 524 g |
| 安裝方式 | 是否要： 在氣路板上 具通孔 |
| 通風介面 | 非管式 |
| 嚮導氣口 10 | G1/8 |
| 嚮導氣口 14 | G1/8 |
| 氣動介面，氣口 1 | G3/8 |
| 氣動介面，氣口 2 | G3/8 |
| 氣動介面，氣口 3 | G3/8 |
| 氣動介面，氣口 4 | G3/8 |
| 氣動介面，氣口 5 | G3/8 |
| 材料說明 | RoHS 合規 |
| 密封件材質 | HNBR NBR TPE-U(PU) |
| 外殼材質 | 噴漆壓鑄鋁 |
| 活塞式滑閥材料 | POM |
| 螺絲材料 | 鍍鋅鋼 |