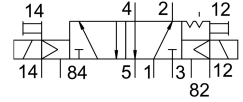


電磁閥 VUVS-LT25-B52-ZD-G14-F8-1B2

訂貨編號: 8035193

FESTO



資料表

特性	值
閥功能	五口二位雙電控
驅動方式	電控
閥尺寸	26.5 mm
標準標稱流量	1000 l/min
工作口	G1/4
操作電壓	24 V DC
工作壓力	0.15 MPa...1 MPa 1.5 bar...10 bar
結構特點	提動座
認證	c UL us - 認證 (OL)
防護等級	IP65 具有插入式插座 符合 IEC 60529 標準
公稱通徑	6.6 mm
排氣功能	具有節流選項
密封原理	軟密封
安裝位置	可選
手動裝置	鎖定式 按鈕式
嚮導類型	嚮導驅動
嚮導氣源	外部
流向	不可逆
搭接	重疊
嚮導壓力 Mpa	0.15 MPa...1 MPa
嚮導壓力	1.5 bar...10 bar
b 值	0.2
C 值	4.6 l/sbar
逆轉開關時間	10 ms
持續通電率	100%
0 訊號的最大正向測試脈衝	2000 µs
訊號為 1 的最大反向測試脈衝	3600 µs
線圈的特性參數	24 V DC: 3.3 W

特性	值
允許的電壓波動	+/- 10 %
工作介質	壓縮空氣，符合 ISO 8573-1:2010[7:4:4]
工作和嚮導介質說明	可用潤滑介質工作 (之後須一直潤滑介質工作)
抗振性	運輸應用測試，嚴重性等級 2，符合 FN 942017-4 和 EN 60068-2-6
耐衝擊性	衝擊測試，嚴重性等級 2，符合 FN 942017-5 和 EN 60068-2-27
耐腐蝕等級 CRC	2 - 中等耐腐蝕能力
介質溫度	-10 °C...60 °C
嚮導介質	壓縮空氣，符合 ISO 8573-1:2010[7:4:4]
環境溫度	-10 °C...60 °C
產品重量	415 g
電氣介面	B 型 符合工業標準 (11 mm)
安裝方式	是否要： 在氣路板上 具通孔
通風介面	非管式
嚮導排氣口 82	M5
嚮導排氣口 84	M5
嚮導氣口 12	M5
嚮導氣口 14	M5
氣動介面，氣口 1	G1/4
氣動介面，氣口 2	G1/4
氣動介面，氣口 3	G1/4
氣動介面，氣口 4	G1/4
氣動介面，氣口 5	G1/4
材料說明	RoHS 合規
密封件材質	HNBR NBR TPE-U(PU)
外殼材質	壓鑄鋁 含塗層
螺絲材料	鍍鋅鋼