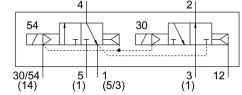
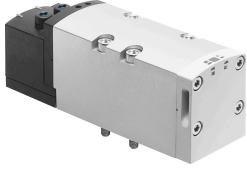


# 電磁閥 VSVA-B-T32W-AZ-D2-1T1L

訂貨編號: 8034996

FESTO



## 資料表

| 特性            | 值                                      |
|---------------|--|
| 閥功能           | 2 個三口二位閥，開/閉，單穩態                       |
| 驅動方式          | 電控                                     |
| 寬度            | 52 mm                                  |
| 標準標稱流量        | 2400 l/min                             |
| 工作口           | 底座規格 2，符合 ISO 5599-2 標準<br>G1/2        |
| 操作電壓          | 24 V DC                                |
| 工作壓力          | -0.09 MPa...1 MPa<br>-0.9 bar...10 bar |
| 結構特點          | 活塞閘閥                                   |
| 認證            | c UL us - 認證 (OL)                      |
| KC 標記         | KC-EMV                                 |
| CE 認證 (見合格聲明) | 符合歐盟電磁相容性指令                            |
| 防護等級          | IP65<br>NEMA 4                         |
| 網格尺寸          | 59 mm                                  |
| 排氣功能          | 具有節流選項<br>透過節流板<br>透過單個氣路板             |
| 密封原理          | 軟密封                                    |
| 安裝位置          | 可選                                     |
| 符合標準          | ISO 5599-2                             |
| 手動裝置          | 封蓋式                                    |
| 嚮導類型          | 嚮導驅動                                   |
| 嚮導氣源          | 外部                                     |
| 流向            | 僅可逆                                    |
| 訊號狀態顯示器       | LED                                    |
| 嚮導壓力 Mpa      | 0.3 MPa...1 MPa                        |
| 嚮導壓力          | 3 bar...10 bar                         |
| 閥流量           | 3000 l/min                             |
| 單個底座上閥的流量     | 2600 l/min                             |
| 氣動互連閥的流量      | 2400 l/min                             |
| 關閉時間          | 30 ms                                  |

| 特性                | 值  |
|-------------------|--|
| 打開時間              | 30 ms  |
| 持續通電率             | 100%   |
| 0 訊號的最大正向測試脈衝     | 1000 µs                                      |
| 訊號為 1 的最大反向測試脈衝   | 3500 µs                                      |
| 每個電磁線圈的標稱吸動電流     | 165 mA 高達 30 ms                              |
| 額定電流，含電流降低        | 30 ms 後為 35 mA                               |
| 線圈的特性參數           | 24 V DC: 4.6 W                               |
| 抗電湧性              | 2.5 kV                                       |
| 污染等級              | 3  |
| 允許的電壓波動           | +/- 10 %                                     |
| 工作介質              | 壓縮空氣，符合 ISO 8573-1:2010 [7:4:4]              |
| 工作和嚮導介質說明         | 可用潤滑介質工作（之後須一直潤滑介質工作）                        |
| 抗振性               | 運輸應用測試，嚴重性等級 2，符合 FN 942017-4 和 EN 60068-2-6 |
| 耐衝擊性              | 衝擊測試，嚴重性等級 2，符合 FN 942017-5 和 EN 60068-2-27  |
| 耐腐蝕等級 CRC         | 0 - 無耐腐蝕能力                                   |
| 油漆濕潤缺陷物質（PWIS）符合性 | VDMA24364-B1/B2-L                            |
| 介質溫度              | -5 °C...50 °C                                |
| 相對空氣濕度            | 0 - 90%                                      |
| 環境溫度              | -5 °C...50 °C                                |
| 產品重量              | 740 g  |
| 電氣介面              | 插入<br>符合 ISO 5599-2                          |
| 安裝方式              | 底座上  |
| 嚮導氣口 12/14        | 底座規格 2，符合 ISO 5599-2 標準                      |
| 嚮導排氣口 82/84       | 管道式<br>未按照標準管式排氣<br>是否要：                     |
| 氣動介面，氣口 1         | 底座規格 2，符合 ISO 5599-2 標準                      |
| 氣動介面，氣口 2         | 底座規格 2，符合 ISO 5599-2                         |
| 氣動介面，氣口 3         | 底座規格 2，符合 ISO 5599-2                         |
| 氣動介面，氣口 4         | 底座規格 2，符合 ISO 5599-2                         |
| 氣動介面，氣口 5         | 底座規格 2，符合 ISO 5599-2 標準                      |
| 材料說明              | RoHS 合規                                      |
| 密封件材質             | FPM<br>HNBR<br>NBR                           |
| 外殼材質              | 壓鑄鋁<br>PA                                    |
| 螺絲材料              | 鍍鋅鋼  |