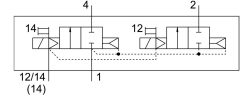
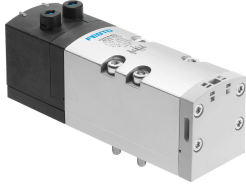


電磁閥 VSVA-B-T22C-AZTR-D1-1T1L

訂貨編號: 8034781

FESTO



資料表

特性	值
閥功能	2x 二口二位單穩態，常閉
驅動方式	電控
寬度	42 mm
標準標稱流量	1400 l/min
工作口	底座規格 1，符合 ISO 5599-2 標準 G3/8
操作電壓	24 V DC
工作壓力	0.3 MPa...1 MPa 3 bar...10 bar
結構特點	活塞閘閥
復位類型	氣動彈簧
認證	c UL us - 認證 (OL)
防護等級	IP65 NEMA 4
排氣功能	具有節流選項 透過單個氣路板
密封原理	軟密封
安裝位置	可選
手動裝置	透過附件鎖定 按鈕式
嚮導類型	嚮導驅動
嚮導氣源	外部
流向	不可逆
訊號狀態顯示器	LED
嚮導壓力 Mpa	0.3 MPa...1 MPa
嚮導壓力	3 bar...10 bar
閥流量	1600 l/min
單個底座上閥的流量	1400 l/min
閥流量，氣動連接，流量優化	1500 l/min
氣動互連閥的流量	1400 l/min
關閉時間	38 ms
打開時間	20 ms
0 訊號的最大正向測試脈衝	1600 µs

特性	值
訊號為 1 的最大反向測試脈衝	1100 μ s
每個電磁線圈的標稱吸動電流	60 mA, 最長達 30 ms
線圈的特性參數	24 V DC: 1.3 W
抗電湧性	2.5 kV
污染等級	3
允許的電壓波動	+/- 10 %
工作介質	壓縮空氣, 符合 ISO 8573-1:2010 [7:4:4]
工作和嚮導介質說明	可用潤滑介質工作 (之後須一直潤滑介質工作)
抗振性	運輸應用測試, 嚴重性等級 2, 符合 FN 942017-4 和 EN 60068-2-6
耐衝擊性	衝擊測試, 嚴重性等級 2, 符合 FN 942017-5 和 EN 60068-2-27
耐腐蝕等級 CRC	0 - 無耐腐蝕能力
油漆濕潤缺陷物質 (PWIS) 符合性	VDMA24364-B1/B2-L
相對空氣濕度	0 - 90%
環境溫度	-5 °C...50 °C
產品重量	442 g
電氣介面	插入 符合 ISO 5599-2
安裝方式	底座上
嚮導氣口 12/14	氣路板規格 1 符合 ISO 5599-2
嚮導排氣口 82/84	管道式 未按照標準管式排氣 是否要 :
氣動介面, 氣口 1	底座規格 1, 符合 ISO 5599-2 標準
氣動介面, 氣口 2	底座規格 1, 符合 ISO 5599-2
氣動介面, 氣口 3	底座規格 1, 符合 ISO 5599-2
氣動介面, 氣口 4	氣路板規格 1 符合 ISO 5599-2
氣動介面, 氣口 5	底座規格 1, 符合 ISO 5599-2 標準
材料說明	RoHS 合規
密封件材質	FPM HNBR NBR
外殼材質	壓鑄鋁 PA
螺絲材料	鍍鋅鋼