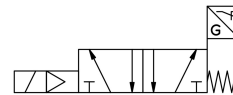
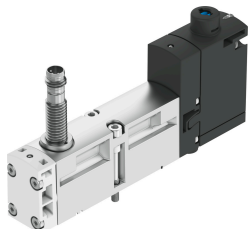


# 電磁閥 VSVA-B-M52-MZTR-A2-1T1L-APX-0.5

訂貨編號: 8033459

FESTO



## 資料表

特性	值
閥功能	五口二位，單穩態
驅動方式	電控
寬度	18 mm
標準標稱流量	550 l/min
工作口	底座規格 18 mm，符合 ISO 15407-2 標準 G1/8
工作壓力	-0.09 MPa...1 MPa -0.9 bar...10 bar
結構特點	活塞開閥
復位類型	彈簧復位
KC 標記	KC-EMV
CE 認證 ( 見合格聲明 )	符合歐盟電磁相容性指令
防護等級	IP65 NEMA 4
公稱通徑	5 mm
排氣功能	具有節流選項 透過節流板 透過單個氣路板
密封原理	軟密封
安裝位置	可選
手動裝置	透過附件鎖定 按鈕式
嚮導類型	嚮導驅動
嚮導氣源	外部
流向	不可逆
測量原理	電感式
搭接	正重疊
反極性保護感測器	適用於所有電氣連接
訊號狀態顯示器	LED
開關位置感測	透過感測器感測常位
開關狀態顯示感測器	LED
嚮導壓力 Mpa	0.3 MPa...1 MPa
嚮導壓力	3 bar...10 bar

特性	值
閥流量	750 l/min
單個底座上閥的流量	600 l/min
閥流量，氣動連接，流量優化	700 l/min
氣動互連閥的流量	550 l/min
關閉時間	38 ms
打開時間	12 ms
閥 - 感測器打開時間	32 ms
閥 - 感測器關閉時間	9 ms
持續通電率	100%
0 訊號的最大正向測試脈衝	1500 µs
訊號為 1 的最大反向測試脈衝	800 µs
標稱操作電壓 DC	24 V
開關輸出	PNP
線圈的特性參數	24 V DC: 1.6 W
抗電湧性	2.5 kV
污染等級	3
允許的電壓波動	+/- 10 %
工作介質	壓縮空氣，符合 ISO 8573-1:2010[7:4:4]
工作和嚮導介質說明	可用潤滑介質工作（之後須一直潤滑介質工作）
抗振性	運輸應用測試，嚴重性等級 2，符合 FN 942017-4 和 EN 60068-2-6
耐衝擊性	衝擊測試，嚴重性等級 2，符合 FN 942017-5 和 EN 60068-2-27
耐腐蝕等級 CRC	0 - 無耐腐蝕能力
油漆濕潤缺陷物質（PWIS）符合性	VDMA24364-B1/B2-L
介質溫度	-5 °C...50 °C
相對空氣濕度	0 - 90%
聲壓度	85 dB(A)
環境溫度	-5 °C...50 °C
用於閥安裝的最大緊固扭矩	0.8 Nm...1.2 Nm
產品重量	157 g
工作電壓範圍，直流感測器	10 V...30 V
感測器的抗短路強度	脈衝式
無效電流感測器	10 mA
感測器最大輸出電流	200 mA
感測器最大開關頻率	5000 Hz
感測器殘餘波紋	± 10%
感測器電壓降	2 V
電氣介面	4 針 插頭 符合 ISO 15407-2 標準
感測器介面	插頭 電纜 4 針 M12x1 0.5 m
安裝方式	底座上
嚮導氣口 12/14	底座規格 18 mm，符合 ISO 15407-2 標準
嚮導排氣口 82/84	管道式 非管式 是否要：
氣動介面，氣口 1	底座規格 18 mm，符合 ISO 15407-2 標準
氣動介面，氣口 2	氣路板規格 18 mm，符合 ISO 15407-2 標準
氣動介面，氣口 3	底座規格 18 mm，符合 ISO 15407-2 標準
氣動介面，氣口 4	底座規格 18 mm，符合 ISO 15407-2 標準
氣動介面，氣口 5	底座規格 18 mm，符合 ISO 15407-2 標準
材料說明	RoHS 合規

特性	值
密封件材質	FPM NBR
外殼材質	壓鑄鋁 PA
螺絲材料	鍍鋅鋼
開關元件功能	常閉觸點