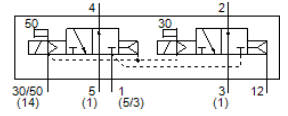
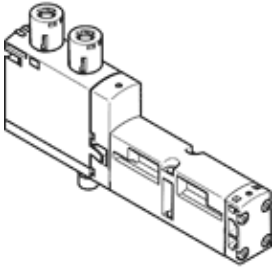


# 電磁閥

## VSVA-B-T32F-AZTR-A2-1T1L

料號: 8033447

FESTO



### 技術參數

| 特性                     | 值   |
|------------------------|---|
| 閥功能                    | 2x3/2 常開, 單穩態   |
| 驅動類型                   | 電動  |
| 寬度                     | 18 mm   |
| 標準額定流量                 | 400 l/min   |
| Operating pressure MPa | -0.09 ... 1 MPa   |
| 操作壓力                   | -0.9 ... 10 bar   |
| 設計結構                   | 活塞滑塊  |
| 授權                     | c UL us - Recognized (OL)   |
| 防護等級                   | IP65<br>NEMA 4  |
| 排氣功能                   | 可節流<br>Via throttle plate<br>Via individual sub-base                              |
| 密封原理                   | 軟性  |
| 裝配位置                   | 任何  |
| 手動控制                   | 具配件, 可鎖定<br>推力  |
| 嚮導類型                   | 由嚮導控制   |
| 嚮導氣源                   | 外部<br>內部的   |
| 流量方向                   | 僅於可逆  |
| Overlap                | Positive overlap  |
| Signal status display  | LED   |
| Pilot pressure MPa     | 0.3 ... 1 MPa   |
| 嚮導壓力                   | 3 ... 10 bar  |
| 閥的流量                   | 600 l/min   |
| 安裝在單個底座上的閥的流量          | 500 l/min   |
| 氣壓冷凝水閥最佳的流量            | 550 l/min   |
| 通過氣壓方式連接起來的閥的流量        | 400 l/min   |
| 關閉時間                   | 12 ms   |
| 開啟時間                   | 25 ms   |
| 循環功率                   | 100 %   |
| 最大正向測試脈衝具 logic 0      | 1,700 µs  |
| 最大負向測試脈衝具 logic 1      | 1,200 µs  |
| 最大電流消耗                 | 60 mA   |
| 額定工作電壓 DC              | 24 V  |
| 線圈的特性參數                | 24 V DC: 1.3 W  |
| 浪湧強度                   | 2.5 kV  |
| 污染程度                   | 3   |
| 容許的電壓波動                | +/- 10 %  |
| 操作介質                   | 壓縮空氣符合 ISO8573-1:2010 [7:4:4]   |
| 注意: 操作和嚮導介質            | 潤滑操作可行 (隨後需要進一步操作)  |
| 耐振動                    | 傳送應用測試在安全等級 2 符合 FN 942017-4 及 EN 60068-2-6                                       |
| 耐衝擊                    | Shock test with severity level 2 in accordance with FN 942017-5 and EN 60068-2-27 |
| 耐腐蝕等級 CRC              | 0 - No corrosion stress   |

| 特性               | 值                               |
|------------------|---------------------------------|
| PWIS conformity  | VDMA24364-B1/B2-L               |
| 相對空氣濕度           | 0 - 90 %                        |
| 嚮導介質             | 壓縮空氣符合 ISO8573-1:2010 [7:4:4]   |
| 環境溫度             | -5 ... 50 °C                    |
| 產品重量             | 190 g                           |
| 電氣連接             | Plug-in<br>根據 ISO 15407-2       |
| 安裝類型             | 在底座上                            |
| 嚮導氣口12/14        | 氣路板模組, 規格 18 mm 符合ISO 15407-2標準 |
| 嚮導排氣口82/84       | 選配<br>標準情況下未通過管道輸送<br>採用管道方式    |
| 氣壓連接, 氣口 1       | 氣路板模組, 規格 18 mm 符合ISO 15407-2標準 |
| 氣壓連接, 氣口 2       | 氣路板模組, 規格 18 mm 符合ISO 15407-2標準 |
| 氣壓連接, 氣口 3       | 氣路板模組, 規格 18 mm 符合ISO 15407-2標準 |
| 氣壓連接, 氣口 4       | 氣路板模組, 規格 18 mm 符合ISO 15407-2標準 |
| 氣壓連接, 氣口 5       | 氣路板模組, 規格 18 mm 符合ISO 15407-2標準 |
| 材料備註             | 符合 RoHS                         |
| Material seals   | FPM<br>HNBR<br>NBR              |
| Material housing | 壓鑄鋁<br>PA                       |
| Material screws  | 電鍍鋼                             |