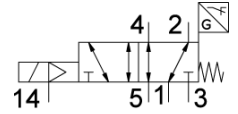
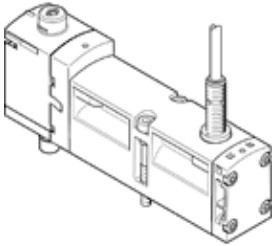


# 電磁閥

## VSVA-B-M52-MZTR-A1-1T1L-ANC

料號: 8033030

FESTO



### 技術參數

| 特性                         | 值  |
|----------------------------|--|
| 閥功能                        | 5/2 單穩態  |
| 驅動類型                       | 電動   |
| 寬度                         | 26 mm  |
| 標準額定流量                     | 1,100 l/min  |
| Operating pressure MPa     | -0.09 ... 1 MPa                                      |
| 操作壓力                       | -0.9 ... 10 bar                                      |
| 設計結構                       | 活塞滑塊   |
| 復位類型                       | 機械彈簧   |
| KC mark                    | KC-EMV   |
| CE 符號 (參見符合的標準)            | 根據 EU-EMV 指導原則                                       |
| 防護等級                       | IP65<br>NEMA 4                                       |
| 額定尺寸                       | 9 mm   |
| 排氣功能                       | 可節流<br>Via throttle plate<br>Via individual sub-base |
| 密封原理                       | 軟性   |
| 裝配位置                       | 任何   |
| 手動控制                       | 具配件, 可鎖定<br>推力                                       |
| 嚮導類型                       | 由嚮導控制  |
| 嚮導氣源                       | 外部   |
| 流量方向                       | 任何   |
| 測量原則                       | 電感式  |
| Overlap                    | Positive overlap                                     |
| 反極性保護感測器                   | 用於所有電接口  |
| Signal status display      | LED  |
| Switching position sensing | 正常位置具感測器   |
| 顯示開關狀態感測器                  | LED  |
| Pilot pressure MPa         | 0.3 ... 1 MPa  |
| 嚮導壓力                       | 3 ... 10 bar   |
| 閥的流量                       | 1,400 l/min  |
| 安裝在單個底座上的閥的流量              | 1,200 l/min  |
| 氣壓冷凝水閥最佳的流量                | 1,350 l/min  |
| 通過氣壓方式連接起來的閥的流量            | 1,100 l/min  |
| 關閉時間                       | 54 ms  |
| 開啟時間                       | 20 ms  |
| 閥 - 感測器時間開啟                | 60 ms  |
| 閥 - 感測器時間關閉                | 11 ms  |
| 循環率                        | 100 %  |
| 最大正向測試脈衝具 logic 0          | 1,200 µs   |
| 最大負向測試脈衝具 logic 1          | 1,100 µs   |
| 額定工作電壓 DC                  | 24 V   |
| 開關輸出                       | NPN  |
| 線圈的特性參數                    | 24 V DC: 1.6 W                                       |
| 浪湧強度                       | 2.5 kV   |

| 特性               | 值   |
|------------------|---|
| 污染程度             | 3   |
| 容許的電壓波動          | +/- 10 %  |
| 操作介質             | 壓縮空氣符合 ISO8573-1:2010 [7:4:4]   |
| 注意: 操作和嚮導介質      | 潤滑操作可行 (隨後需要進一步操作)  |
| 耐振動              | 傳送應用測試在安全等級 2 符合 FN 942017-4 及 EN 60068-2-6                                       |
| 耐衝擊              | Shock test with severity level 2 in accordance with FN 942017-5 and EN 60068-2-27 |
| 耐腐蝕等級 CRC        | 0 - No corrosion stress   |
| PWIS conformity  | VDMA24364-B1/B2-L   |
| 介質溫度             | -5 ... 50 °C  |
| 相對空氣濕度           | 0 - 90 %  |
| 聲壓等級             | 85 dB(A)  |
| 環境溫度             | -5 ... 50 °C  |
| 最大緊固扭矩, 閥安裝      | 1.8 ... 2.2 Nm  |
| 產品重量             | 307 g   |
| 工作電壓範圍, DC 感測器   | 10 ... 30 V   |
| 短路強度感測器          | 脈衝調制  |
| 電流空載感測器          | <= 10 mA  |
| 感測器最大輸出電流        | 200 mA  |
| 最大切換頻率感測器        | 5,000 Hz  |
| 殘餘波動感測器          | ± 10 %  |
| 電壓下降感測器          | <= 2 V  |
| 電氣連接             | 4-pin<br>插頭<br>根據 ISO 15407-2   |
| 感測器連接            | 電纜<br>2,5 m   |
| 安裝類型             | 在底座上  |
| 嚮導氣口 12/14       | 氣路板模組, 規格 26 mm 符合 ISO 15407-2 標準   |
| 嚮導排氣口 82/84      | 選配<br>採用管道方式<br>非管道式  |
| 氣壓連接, 氣口 1       | 氣路板模組, 規格 26 mm 符合 ISO 15407-2 標準   |
| 氣壓連接, 氣口 2       | 氣路板模組, 規格 26 mm 符合 ISO 15407-2 標準   |
| 氣壓連接, 氣口 3       | 氣路板模組, 規格 26 mm 符合 ISO 15407-2 標準   |
| 氣壓連接, 氣口 4       | 氣路板模組, 規格 26 mm 符合 ISO 15407-2 標準   |
| 氣壓連接, 氣口 5       | 氣路板模組, 規格 26 mm 符合 ISO 15407-2 標準   |
| 材料備註             | 符合 RoHS   |
| Material seals   | FPM<br>NBR  |
| Material housing | 壓鑄鋁<br>PA   |
| Material screws  | 電鍍鋼   |
| 切換元件功能           | 常閉觸點  |