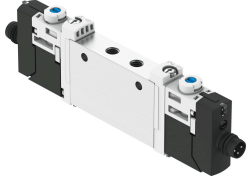


# 電磁閥 VUVG-L10-P53E-T-M5-1R8L

訂貨編號: 8031475

FESTO



## 資料表

特性	值
閥功能	五口三位中洩式
驅動方式	電控
閥尺寸	10 mm
標準標稱流量	210 l/min
工作口	M5
操作電壓	24 V DC
工作壓力	0.3 MPa...0.8 MPa 3 bar...8 bar
結構特點	活塞閘閥
復位類型	彈簧復位
認證	RCM 商標 c UL us - 認證 (OL)
防護等級	IP65 具有插入式插座
公稱通徑	3.2 mm
排氣功能	具有節流選項
密封原理	軟密封
安裝位置	可選
手動裝置	鎖定式 按鈕式 封蓋式
嚮導類型	嚮導驅動
嚮導氣源	內嚮導
搭接	不確定的重疊
嚮導壓力 Mpa	0.3 MPa...0.8 MPa
嚮導壓力	3 bar...8 bar
適用於真空	否
關閉時間	30 ms
打開時間	11 ms
逆轉開關時間	14 ms
持續通電率	100%
0 訊號的最大正向測試脈衝	700 µs
訊號為 1 的最大反向測試脈衝	900 µs

特性	值
線圈的特性參數	24 V DC: 1.0 W
允許的電壓波動	+/- 10 %
工作介質	壓縮空氣，符合 ISO 8573-1:2010 [7:4:4]
工作和嚮導介質說明	可用潤滑介質工作 ( 之後須一直潤滑介質工作 )
抗振性	運輸應用測試，嚴重性等級 2，符合 FN 942017-4 和 EN 60068-2-6
環境和介質溫度的限制	-5 ... 50° C 不具有保持電流降功能
耐衝擊性	衝擊測試，嚴重性等級 2，符合 FN 942017-5 和 EN 60068-2-27
耐腐蝕等級 CRC	2 - 中等耐腐蝕能力
油漆濕潤缺陷物質 ( PWIS ) 符合性	VDMA24364-B1/B2-L
介質溫度	-5 °C...60 °C
環境溫度	-5 °C...60 °C
產品重量	55 g
電氣介面	透過電氣連接板
安裝方式	是否要： 在氣路板上 具通孔
氣動介面，氣口 1	M5
氣動介面，氣口 2	M5
氣動介面，氣口 3	M5
氣動介面，氣口 4	M5
氣動介面，氣口 5	M5
材料說明	RoHS 合規
密封件材質	HNBR NBR
外殼材質	精製鋁合金