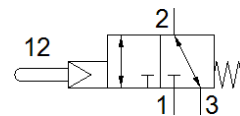
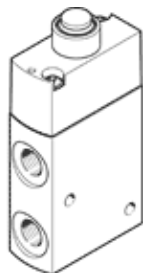


# 桿驅動閥

## VMEF-STC-M32-M-N18

料號: 8031333

FESTO



### 技術參數

特性	值
閥功能	3/2 常閉, 單穩態
驅動類型	機械的
寬度	20 mm
標準額定流量	750 l/min
Operating pressure MPa	0.35 ... 1 MPa
操作壓力	3.5 ... 10 bar
設計結構	提動閥座
復位類型	機械彈簧
額定尺寸	5.6 mm
Instructions for use	Do not use as mechanical stop
密封原理	軟性
裝配位置	任何
嚮導類型	由嚮導控制
嚮導氣源	內部的
流量方向	可反向
Overlap	Zero overlap
Pilot pressure MPa	0.35 ... 1 MPa
嚮導壓力	3.5 ... 10 bar
Pilot pressure	50.75 ... 145 psi
最大切換頻率	3 Hz
操作介質	壓縮空氣符合 ISO8573-1:2010 [7:-:-]
注意: 操作和嚮導介質	潤滑操作可行 (隨後需要進一步操作)
耐腐蝕等級 CRC	2 - Moderate corrosion stress
PWIS conformity	VDMA24364-B1/B2-L
介質溫度	-10 ... 60 °C
環境溫度	-10 ... 60 °C
驅動力	14 N
產品重量	131 g
安裝類型	具通孔
嚮導氣口 12/14	M5
氣壓連接, 氣口 1	1/8 NPT
氣壓連接, 氣口 2	1/8 NPT
氣壓連接, 氣口 3	1/8 NPT
材料備註	符合 RoHS
Material cover	PA-加強
Material seals	NBR
Material housing	Anodised wrought aluminium alloy