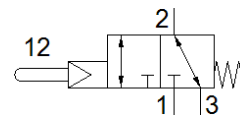
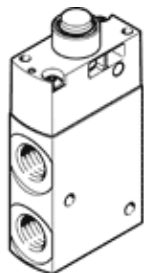


# 桿驅動閥

## VMEF-STC-M32-M-G14

料號: 8031332

FESTO



### 技術參數

特性	值
閥功能	3/2 常閉, 單穩態
驅動類型	機械的
寬度	20 mm
標準額定流量	870 l/min
Operating pressure MPa	0.35 ... 1 MPa
操作壓力	3.5 ... 10 bar
設計結構	提動閥座
復位類型	機械彈簧
額定尺寸	6 mm
Instructions for use	Do not use as mechanical stop
密封原理	軟性
裝配位置	任何
嚮導類型	由嚮導控制
嚮導氣源	內部的
流量方向	可反向
Overlap	Zero overlap
Pilot pressure MPa	0.35 ... 1 MPa
嚮導壓力	3.5 ... 10 bar
Pilot pressure	50.75 ... 145 psi
最大切換頻率	3 Hz
操作介質	壓縮空氣符合 ISO8573-1:2010 [7:-:-]
注意: 操作和嚮導介質	潤滑操作可行 (隨後需要進一步操作)
耐腐蝕等級 CRC	2 - Moderate corrosion stress
PWIS conformity	VDMA24364-B1/B2-L
介質溫度	-10 ... 60 °C
環境溫度	-10 ... 60 °C
驅動力	14 N
產品重量	124 g
安裝類型	具通孔
嚮導氣口 12/14	M5
氣壓連接, 氣口 1	G1/4
氣壓連接, 氣口 2	G1/4
氣壓連接, 氣口 3	G1/4
材料備註	符合 RoHS
Material cover	PA-加強
Material seals	NBR
Material housing	Anodised wrought aluminium alloy