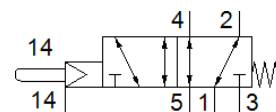
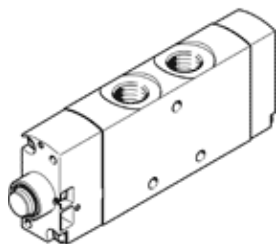


桿驅動閥

VMEF-SCZ-M52-M-N14

料號: 8031329

FESTO



技術參數

| 特性 | 值 |
|------------------------|----------------------------------|
| 閥功能 | 5/2 單穩態 |
| 驅動類型 | 機械的 |
| 寬度 | 20 mm |
| 標準額定流量 | 1,200 l/min |
| Operating pressure MPa | -0.095 ... 1 MPa |
| 操作壓力 | -0.95 ... 10 bar |
| 設計結構 | 活塞滑塊 |
| 復位類型 | 機械彈簧 |
| 額定尺寸 | 7 mm |
| Instructions for use | Do not use as mechanical stop |
| 密封原理 | 軟性 |
| 裝配位置 | 任何 |
| 嚮導類型 | 由嚮導控制 |
| 嚮導氣源 | 外部 |
| 流量方向 | 可反向 |
| Overlap | Positive overlap |
| Pilot pressure MPa | 0.25 ... 1 MPa |
| 嚮導壓力 | 2.5 ... 10 bar |
| Pilot pressure | 36.25 ... 145 psi |
| 最大切換頻率 | 3 Hz |
| 操作介質 | 壓縮空氣符合 ISO8573-1:2010 [7:-:-] |
| 注意: 操作和嚮導介質 | 潤滑操作可行 (隨後需要進一步操作) |
| 耐腐蝕等級 CRC | 2 - Moderate corrosion stress |
| PWIS conformity | VDMA24364-B1/B2-L |
| 介質溫度 | -10 ... 60 °C |
| 環境溫度 | -10 ... 60 °C |
| 驅動力 | 14 N |
| 產品重量 | 184 g |
| 安裝類型 | 具通孔 |
| 嚮導氣口 12/14 | M5 |
| 氣壓連接, 氣口 1 | 1/4 NPT |
| 氣壓連接, 氣口 2 | 1/4 NPT |
| 氣壓連接, 氣口 3 | 1/4 NPT |
| 氣壓連接, 氣口 4 | 1/4 NPT |
| 氣壓連接, 氣口 5 | 1/4 NPT |
| 材料備註 | 符合 RoHS |
| Material cover | PA-加強 |
| Material seals | NBR |
| Material housing | Anodised wrought aluminium alloy |