

空氣調理組

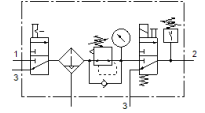
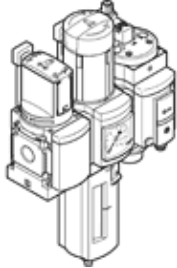
MSB6-1/2:C3:J1:D14-WP

料號: 8025359

★ Kernprogramm

Maximum output pressure 10 bar, 40 µ filter, with pressure gauge, lockable regulator head, plastic bowl with plastic bowl guard, manual condensate drain, flow direction from left to right.

FESTO



技術參數

特性	值
尺寸	6
系列	MS
驅動器鎖	旋轉手柄, 具鎖定 具配件, 可鎖定
裝配位置	垂直 +/- 5°
過濾等級	40 µm
冷凝水排放	手動旋轉
設計結構	開關閥 過濾調壓閥具壓力錶
控制器功能	輸出壓力恆定 具初壓補償 具第二排氣通道 具回流
杯罩保護	塑料防護裝置
壓力錶	具壓力錶
操作壓力	4 ... 18 bar
壓力控制範圍	4 ... 10 bar
標準額定流量	4,000 l/min
操作介質	壓縮空氣符合 ISO8573-1:2010 [7:4:4] 惰性氣體
注意: 操作和嚮導介質	潤滑操作可行 (隨後需要進一步操作)
耐腐蝕等級 CRC	2 - Moderate corrosion stress
PWIS conformity	VDMA24364-B1/B2-L
儲藏溫度	-10 ... 60 °C
Food-safe	See Supplementary material information
輸出口的空氣純淨度	壓縮空氣符合 ISO8573-1:2010 [7:4:4]
介質溫度	0 ... 50 °C
環境溫度	0 ... 50 °C
產品重量	2,000 g
安裝類型	具配件
氣壓連接, 氣口 1	G1/2
氣壓連接, 氣口 2	G1/2
氣壓連接, 氣口 3	G1/2
材料備註	符合 RoHS
Material housing	壓鑄鋁
Material bowl	PC