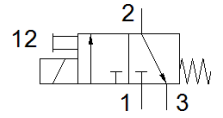
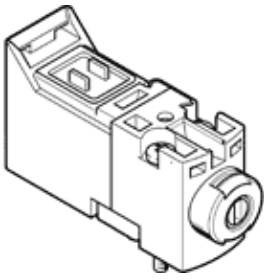


電磁閥

MHA1-M1AR-3/2G-0,6-P3

料號: 8025226

FESTO



技術參數

特性	值
閥功能	3/2 常閉, 單穩態
驅動類型	電動
寬度	10 mm
標準額定流量	10 l/min
操作壓力	0.15 ... 0.8 MPa
設計結構	具彈簧復位的提升閥
復位類型	機械彈簧
防護等級	IP40
認證核發部門	UL MH19482
額定尺寸	0.65 mm
網柵尺寸	10 mm
排氣功能	可節流
密封原理	軟性
裝配位置	任何
手動控制	位置鎖定 推力
嚮導類型	直接
流量方向	不可逆
Overlap	Underlap
注意: 強制條件	切換頻率一周至少一次
最大切換頻率	10 Hz
關閉時間	10 ms
開啟時間	5 ms
循環功率	100 %
電源消耗	1 VA
線圈的特性參數	24 V AC: 50/60 Hz, pick-up power 1 VA, holding power 1 VA
容許的電壓波動	+/- 10 %
操作介質	壓縮空氣符合 ISO8573-1:2010 [7:4:4]
注意: 操作和嚮導介質	潤滑操作可行 (隨後需要進一步操作)
耐振動	傳送應用測試在安全等級 2 符合 FN 942017-4 及 EN 60068-2-6
耐衝擊	Shock test with severity level 2 in accordance with FN 942017-5 and EN 60068-2-27
耐腐蝕等級 CRC	2 - Moderate corrosion stress
儲藏溫度	-20 ... 60 °C
介質溫度	-5 ... 50 °C
環境溫度	-5 ... 50 °C
產品重量	10 g
電氣連接	透過電動連接板
安裝類型	在底座上 具通孔
氣壓連接, 氣口 1	底座
氣壓連接, 氣口 2	底座
氣壓連接, 氣口 3	底座
材料備註	符合 RoHS
Material seals	FPM HNBR NBR
Material housing	PA-加強 PPS-加強