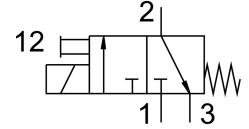
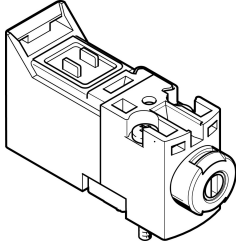


# 電磁閥 MHA1-M1R-3/2G-0,6-P3

訂貨編號: 8025223

FESTO



## 資料表

特性	值
閥功能	三口二位，常閉，單穩態
驅動方式	電控
寬度	10 mm
標準標稱流量	10 l/min
工作口	底座
操作電壓	24 V DC
工作壓力	0.15 MPa...0.8 MPa 1.5 bar...8 bar 21.75 psi...116 psi
結構特點	具回位彈簧的提動閥
復位類型	彈簧復位
防護等級	IP40 IP65
認證	c UL us - 認證 (OL)
證書簽發機構	UL MH19482
公稱通徑	0.65 mm
網格尺寸	10 mm
排氣功能	具有節流選項
密封原理	軟密封
安裝位置	可選
手動裝置	鎖定式 按鈕式
嚮導類型	直接
流向	不可逆
搭接	重疊
強制動態說明	切換頻率最低每週 1 次
最大開關頻率	10 Hz
關閉時間	5 ms
打開時間	5 ms
持續通電率	100%
電氣功耗	1 W
0 訊號的最大正向測試脈衝	500 µs

特性	值
訊號為 1 的最大反向測試脈衝	400 µs
線圈的特性參數	24 V DC: 1.0 W 24 V Dc : 低電流相位 0.3 W, 高電流相位 1.0 W
允許的電壓波動	+/- 10 %
工作介質	壓縮空氣, 符合 ISO 8573-1:2010 [7:4:4]
工作和嚮導介質說明	可用潤滑介質工作 ( 之後須一直潤滑介質工作 )
抗振性	運輸應用測試, 嚴重性等級 2, 符合 FN 942017-4 和 EN 60068-2-6
環境和介質溫度的限制	-5 ... 40° C 不具有保持電流降功能
耐衝擊性	衝擊測試, 嚴重性等級 2, 符合 FN 942017-5 和 EN 60068-2-27
耐腐蝕等級 CRC	2 - 中等耐腐蝕能力
油漆濕潤缺陷物質 ( PWIS ) 符合性	VDMA24364-B2-L
儲存溫度	-20 °C...60 °C
介質溫度	-5 °C...50 °C
環境溫度	-5 °C...50 °C
產品重量	10 g
電氣介面	透過電氣連接板
安裝方式	底座上 具通孔
氣動介面, 氣口 1	底座
氣動介面, 氣口 2	底座
氣動介面, 氣口 3	底座
材料說明	RoHS 合規
密封件材質	FPM HNBR NBR
外殼材質	加強型聚醯胺 PPS ( 加強型 )