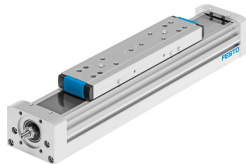


# 螺桿式電缸 ELGA-BS-KF-70- -

訂貨編號: 8024918

FESTO



## 資料表

特性	值
工作行程	50 mm...900 mm
尺寸	70
螺桿直徑	12 mm
螺桿螺距	10 mm/U
安裝位置	可選
導軌	循環滾珠軸承導軌
結構特點	直線型電缸 具滾珠螺桿
馬達類型	步進馬達 伺服馬達
螺桿類型	滾珠螺桿
測量系統的功能原理	增量
最大加速度	15 m/s <sup>2</sup>
最大轉速	3000 1/min
最大速度	0.5 m/s
重複精度	±0.02 mm
油漆濕潤缺陷物質 (PWIS) 符合性	VDMA24364 區域 III
防護等級	IP40
環境溫度	-10 °C...60 °C
區域 Iy 的第二力矩	165000 mm <sup>4</sup>
區域 Iz 的第二力矩	472000 mm <sup>4</sup>
vmax 時的空轉扭矩	0.24 Nm
vmin 時的空轉扭矩	0.17 Nm
最大力 Fy	1500 N
最大力 Fz	1850 N
100 km 理論壽命值的 Fy ( 僅供參考 )	5520 N
100 km 理論壽命值時的 Fz ( 僅供參考 )	6808 N
最大力矩 Mx	16 Nm
最大力矩 My	132 Nm
最大力矩 Mz	132 Nm
100 km 理論壽命值時的 Mx ( 僅供參考 )	59 Nm
100 km 理論壽命值時的 My ( 僅供參考 )	486 Nm

特性	值
100 km 理論壽命值時的 Mz ( 僅供參考 )	486 Nm
驅動軸的最大徑向力	220 N
最大進給力 Fx	650 N
轉動慣量 It	28300 mm <sup>4</sup>
每公尺行程的慣性動量 JH	0.142 kgcm <sup>2</sup>
每公斤工作負載的轉動慣量 JL	0.0253 kgcm <sup>2</sup>
慣性動量 JO	0.038 kgcm <sup>2</sup>
進給常數	10 mm/U
移動質量	804 g
附加滑塊的重量	620 g
0 mm 行程的基本重量	2160 g
每 10 m 行程的附加重量	33 g
動態偏轉 ( 移動負載 )	軸長的 0.05% , 最大 0.5 mm
靜態偏轉 ( 負載靜止 )	軸長的 0.1%
密封蓋材料	精製鋁合金 陽極氧化
型材材質	精製鋁合金 陽極氧化處理
材料說明	RoHS 合規
驅動蓋材料	精製鋁合金 陽極氧化處理
導向滑塊材料	鋼
導軌材料	鋼
滑塊材料	精製鋁合金 陽極氧化
心軸螺帽材料	鋼
螺桿材質	鋼