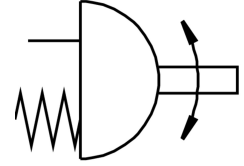
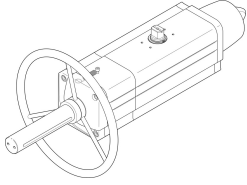


擺動驅動器 DAPS-0360-090-RS4-F1012-MW

訂貨編號: 8005049

FESTO



資料表

特性	值
閥驅動器規格	0360
法蘭孔型	F10 F12
擺角	92 deg
軸連接深度	29.5 mm
端位調節範圍說明	一端位置可選可調節
接頭符合標準	ISO 5211
緩衝	無緩衝
安裝位置	可選
工作模式	單動
結構特點	換擋叉系統
位置偵測	無
關閉方向	向右關閉
閥介面符合標準	VDI/VDE 3845 (NAMUR)
安全完整性等級 (SIL)	最高可達 SIL 2 高需求模式 可達 SIL 2 低要求模式
彈簧強度的供氣壓力	0.56 MPa 5.6 bar
工作壓力	0.56 MPa...0.84 MPa 5.6 bar...8.4 bar
額定工作壓力	0.56 MPa 5.6 bar
CE 認證 (見合格聲明)	符合歐盟防爆指令 (ATEX)
CE 標記 (見合格聲明)	根據 UK EX 指令
防爆	防爆區 1 (ATEX) 防爆區 2 (ATEX) 區 21 (ATEX) 區 22 (ATEX)
證書簽發機構	德國技術監督協會 (TÜV Nord) 212170801
ATEX 氣體類別	II 2G
ATEX 防塵類別	II 2D
氣體防爆阻燃類型	Ex h IIC T6...T3 Gb X
防塵的防爆阻燃類型	Ex h IIIC T85°C...T200°C Db X
防爆環境溫度	-50°C ≤ Ta ≤ +60°C

特性	值
工作介質	壓縮空氣，符合 ISO 8573-1:2010[7:4:4]
工作和嚮導介質說明	可用潤滑介質工作 (之後須一直潤滑介質工作)
耐腐蝕等級 CRC	2 - 中等耐腐蝕能力
油漆濕潤缺陷物質 (PWIS) 符合性	VDMA24364-B1/B2-L
環境溫度	-20 °C...80 °C
標稱操作壓力下及 0° 時的扭矩	360 Nm
標稱工作壓力下及 50° 擺角時的扭矩	180 Nm
額定工作壓力下及 90° 擺角時的扭矩	240 Nm
0° 時的彈簧扭矩	240 Nm
50° 時的彈簧扭矩	180 Nm
90° 擺角時的彈簧返回扭矩	360 Nm
彈簧強度	4
6 bar 時，0°-額定擺角-0°每個循環的耗氣量	14 l
產品重量	19500 g
軸連接	T27
氣動介面	G1/4
材料說明	RoHS 合規
蓋子材料	精製鋁合金
密封件材質	FPM NBR PUR
外殼材質	精製鋁合金
螺絲材料	高合金鋼
軸材質	高合金鋼
編號軸材料	1.4305