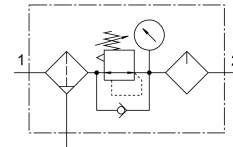


# 氣源處理裝置 FRC-1/2-D-MAXI-MPA

訂貨編號: 8002384

FESTO



## 資料表

| 特性                   | 值  |
|----------------------|--|
| 尺寸                   | Maxi                                     |
| 系列                   | D  |
| 控制鎖                  | 可鎖定旋轉手柄                                  |
| 安裝位置                 | 垂直 $\pm 5^\circ$                         |
| 冷凝水排放裝置              | 手動旋轉                                     |
| 結構特點                 | 具壓力錶的過濾調壓閥<br>標準比例油霧器                    |
| 最大冷凝容積               | 80 cm <sup>3</sup>                       |
| 過濾等級                 | 40 $\mu$ m                               |
| 保護罩                  | 金屬保護罩                                    |
| 壓力錶 (類比) 或壓力顯示器 (數位) | 具有壓力錶                                    |
| 工作壓力                 | 1 bar...16 bar                           |
| 壓力調整範圍               | 0.5 bar...12 bar                         |
| 最大壓力遲滯               | 0.4 bar                                  |
| 標準標稱流量               | 7600 l/min                               |
| 工作介質                 | 壓縮空氣, 符合 ISO 8573-1:2010 [-:9:-]<br>惰性氣體 |
| 工作和嚮導介質說明            | 可用潤滑介質工作 (之後須一直潤滑介質工作)                   |
| 耐腐蝕等級 CRC            | 2 - 中等耐腐蝕能力                              |
| 油漆濕潤缺陷物質 (PWIS) 符合性  | VDMA24364-B1/B2-L                        |
| 輸出的空氣純淨度等級           | 壓縮空氣, 符合 ISO 8573-1:2010 [7:8:-]<br>惰性氣體 |
| 介質溫度                 | -10 °C...60 °C                           |
| 環境溫度                 | -10 °C...60 °C                           |
| 產品重量                 | 2390 g                                   |
| 安裝方式                 | 管式安裝<br>具有附件                             |
| 氣動介面, 氣口 1           | G1/2                                     |
| 氣動介面, 氣口 2           | G1/2                                     |
| 材料說明                 | RoHS 合規                                  |
| 外殼材質                 | 壓鑄鋅                                      |
| 碗罩材料                 | PC                                       |