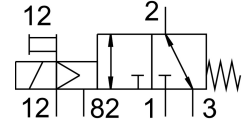
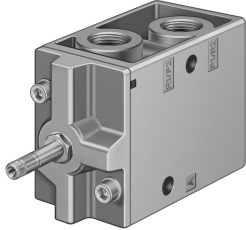


電磁閥 MFH-3-1/2-S

訂貨編號: 7960

FESTO



資料表

| 特性 | 值 |
|-----------------|--|
| 閥功能 | 三口二位，常閉，單穩態 |
| 驅動方式 | 電控 |
| 寬度 | 52 mm |
| 標準標稱流量 | 3700 l/min |
| 工作口 | G1/2 |
| 操作電壓 | 透過電磁線圈，須另外訂購 |
| 工作壓力 | -0.095 MPa...1 MPa -0.95 bar...10 bar |
| 結構特點 | 提動座 |
| 復位類型 | 彈簧復位 |
| 認證 | c UL us - 認證 (OL) |
| 防護等級 | IP65 |
| 公稱通徑 | 14 mm |
| 網格尺寸 | 69 mm |
| 排氣功能 | 具有節流選項 |
| 密封原理 | 軟密封 |
| 安裝位置 | 可選 |
| 手動裝置 | 鎖定式 |
| 嚮導類型 | 嚮導驅動 |
| 嚮導氣源 | 外部 |
| 流向 | 可逆 |
| 搭接 | 重疊 |
| 嚮導壓力 Mpa | 0.1 MPa...0.8 MPa |
| 嚮導壓力 | 1 bar...8 bar |
| b 值 | 0.3 |
| 關閉時間 | 90 ms |
| 打開時間 | 18 ms |
| 0 訊號的最大正向測試脈衝 | 2200 µs |
| 訊號為 1 的最大反向測試脈衝 | 3700 µs |
| 線圈的特性參數 | 請參閱電磁線圈，須另外訂購 |
| 工作介質 | 壓縮空氣，符合 ISO 8573-1:2010 [7:4:4] |
| 工作和嚮導介質說明 | 可用潤滑介質工作 (之後須一直潤滑介質工作) |

| 特性 | 值 |
|---------------------|----------------------------------|
| 耐腐蝕等級 CRC | 1 - 低耐腐蝕能力 |
| 油漆濕潤缺陷物質 (PWIS) 符合性 | VDMA24364-B1/B2-L |
| 儲存溫度 | -20 °C...60 °C |
| 介質溫度 | -10 °C...60 °C |
| 嚮導介質 | 壓縮空氣, 符合 ISO 8573-1:2010 [7:4:4] |
| 環境溫度 | -5 °C...40 °C |
| 產品重量 | 1100 g |
| 電氣介面 | 透過 F 型線圈, 須另外訂購 |
| 安裝方式 | 是否要: 在氣路板上 具通孔 |
| 嚮導排氣口 82 | M5 |
| 嚮導氣口 12 | G1/8 |
| 氣動介面, 氣口 1 | G1/2 |
| 氣動介面, 氣口 2 | G1/2 |
| 氣動介面, 氣口 3 | G1/2 |
| 材料說明 | RoHS 合規 |
| 密封件材質 | NBR |
| 外殼材質 | 壓鑄鋁 |