

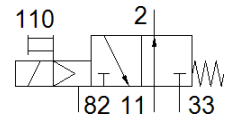
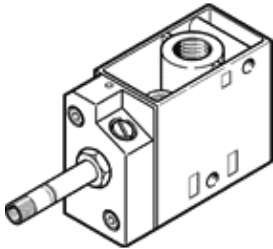
電磁閥

MOFH-3-1/8

料號: 7877

FESTO

具手動控制，不具電磁線圈和插座，電磁線圈和插座需另外訂購。



技術參數

| 特性 | 值 |
|------------------------|---|
| 閥功能 | 3/2 常開, 單穩態 |
| 驅動類型 | 電動 |
| 寬度 | 26 mm |
| 標準額定流量 | 500 l/min |
| Operating pressure MPa | 0.15 ... 0.8 MPa |
| 操作壓力 | 1.5 ... 8 bar |
| 設計結構 | 提動閥座 |
| 復位類型 | 機械彈簧 |
| 授權 | c UL us - Recognized (OL) |
| 防護等級 | IP65 |
| 額定尺寸 | 5 mm |
| 網柵尺寸 | 27 mm |
| 排氣功能 | 可節流 |
| 密封原理 | 軟性 |
| 裝配位置 | 任何 |
| 手動控制 | 位置鎖定 |
| 嚮導類型 | 由嚮導控制 |
| 流量方向 | 不可逆 |
| Overlap | Underlap |
| 關閉時間 | 29 ms |
| 開啟時間 | 9 ms |
| 最大正向測試脈衝具 logic 0 | 2,200 µs |
| 最大負向測試脈衝具 logic 1 | 3,700 µs |
| 線圈的特性參數 | See solenoid coil, to be ordered separately |
| 操作介質 | 壓縮空氣符合 ISO8573-1:2010 [7:4:4] |
| 注意: 操作和嚮導介質 | 潤滑操作可行 (隨後需要進一步操作) |
| 耐腐蝕等級 CRC | 1 - Low corrosion stress |
| PWIS conformity | VDMA24364-B1/B2-L |
| 儲藏溫度 | -20 ... 60 °C |
| 介質溫度 | -10 ... 60 °C |
| 環境溫度 | -5 ... 40 °C |
| 產品重量 | 240 g |
| 電氣連接 | 通過 F 線圈, 必須另行訂購 |
| 安裝類型 | 在底座模塊上 具通孔 選配 |
| 嚮導排氣口82 | M5 |
| 氣壓連接, 氣口 1 | G1/8 |
| 氣壓連接, 氣口 2 | G1/8 |
| 氣壓連接, 氣口 3 | G1/8 |
| 氣壓接口, 33 | G1/8 |
| 材料備註 | 符合 RoHS |
| Material seals | NBR |
| Material housing | 壓鑄鋁 |