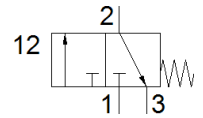
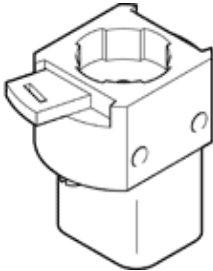


前面板閥 SV-3-M5

料號: 6817

FESTO

該型號適用於真空 (真空連接於 1 號口).



技術參數

特性	值
閥功能	3/2 常閉, 單穩態
驅動類型	手動
標準額定流量	65 l/min
Operating pressure MPa	-0.095 ... 0.8 MPa
操作壓力	-0.95 ... 8 bar
設計結構	具彈簧復位的提升閥
復位類型	機械彈簧
額定尺寸	2 mm
密封原理	軟性
裝配位置	任何
嚮導類型	直接
流量方向	不可逆
Overlap	Positive overlap
操作介質	壓縮空氣符合 ISO8573-1:2010 [7:4:4]
PWIS conformity	VDMA24364-B1/B2-L
環境溫度	-10 ... 60 °C
驅動力	12 N
產品重量	40 g
安裝類型	前面板安裝 具通孔
氣壓連接, 氣口 1	M5
Material seals	NBR
Material housing	塑料的 黃銅