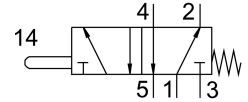
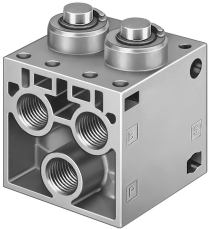


桿驅動閥 V-5-1/4-B

訂貨編號: 6809

FESTO



資料表

| 特性 | 值 |
|---------------------|--|
| 閥功能 | 五口二位，單穩態 |
| 驅動方式 | 機械 |
| 標準標稱流量 | 550 l/min |
| 工作口 | G1/4 |
| 工作壓力 | -0.95 bar...10 bar |
| 結構特點 | 提動座 |
| 公稱通徑 | 7 mm |
| 嚮導類型 | 直接 |
| 防爆 | 防爆區 1 (ATEX) 防爆區 2 (ATEX) 區 21 (ATEX) 區 22 (ATEX) |
| 油漆濕潤缺陷物質 (PWIS) 符合性 | VDMA24364-B1/B2-L |
| 環境溫度 | -10 °C...60 °C |
| 驅動力 | 182 N |
| 產品重量 | 240 g |
| 安裝方式 | 具通孔 |
| 氣動介面，氣口 1 | G1/4 |
| 氣動介面，氣口 2 | G1/4 |
| 氣動介面，氣口 3 | G1/4 |
| 氣動介面，氣口 4 | G1/4 |
| 氣動介面，氣口 5 | G1/4 |
| 密封件材質 | NBR |
| 外殼材質 | 壓鑄鋁 |