

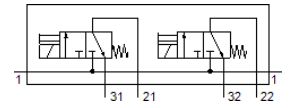
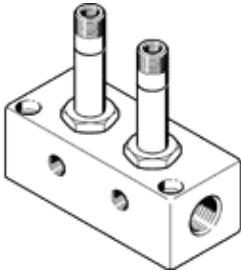
電磁閥

BMCH-2-3-1/8

料號: 6686

FESTO

該型號適用於真空。



技術參數

特性	值
閥功能	2x3/2 常閉, 單穩態
驅動類型	電動
標準額定流量	160 l/min
Operating pressure MPa	-0.095 ... 0.7 MPa
操作壓力	-0.95 ... 7 bar
設計結構	具彈簧復位的提升閥
復位類型	機械彈簧
防護等級	IP65
額定尺寸	2.5 mm
密封原理	軟性
閥位的最大數量	2
嚮導類型	直接
電力消耗, 提起	30 W
保持時的電力消耗	22 W
操作介質	壓縮空氣符合 ISO8573-1:2010 [7:4:4]
注意: 操作和嚮導介質	潤滑操作可行 (隨後需要進一步操作)
PWIS conformity	VDMA24364-B2-L
介質溫度	-10 ... 60 °C
環境溫度	-5 ... 40 °C
產品重量	680 g
電氣連接	插頭
安裝類型	具通孔
氣壓連接, 氣口 1	G1/4
氣壓連接, 氣口 2	G1/8
氣壓連接, 氣口 3	G1/8
Material housing	鋁