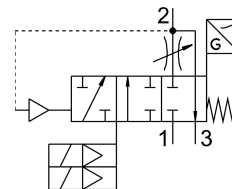


緩啟動/快速排氣閥 MS6-SV-1/2-E-10V24-SO-A4-MP1-WPB-UL1

訂貨編號: 611497

FESTO



資料表

特性	值
系列	MS
尺寸	6
網格尺寸	62 mm
安全功能	排氣 防止意外啟動 (增壓)
安全完整性等級 (SIL)	排氣/SIL 3 防止意外啟動 (增壓) /SIL 3
性能等級 (PL)	排氣/可達 4 類, 安全性能等級 e 防止意外啟動 (增壓) /最高可達 4 類, 安全性能等級 e
強制動態說明	切換頻率, 一個月至少一次
結構特點	活塞閥座
重疊自由度	否
驅動方式	電控
嚮導氣源	內嚮導
密封原理	軟密封
排氣功能	不具節流選項
位置偵測原理	電磁活塞原理
符合標準	DIN EN ISO 13849-1
手動裝置	無
復位類型	彈簧復位
嚮導類型	嚮導驅動
閥功能	三口二位, 常閉, 單穩態 緩啟動功能
工作壓力	0.35 MPa...1 MPa 3.5 bar...10 bar
壓力錶 (類比) 或壓力顯示器 (數位)	為 G1/4 準備
C 值	19.3 l/sbar
b 值	0.21
標準標稱流量	4300 l/min
標準標稱流量, 排氣 6->0 bar	9000 l/min
最大開關頻率	0.5 Hz
關閉時間	40 ms

特性	值
打開時間	130 ms
持續通電率	100%
訊號狀態顯示器	LED 浮動觸點
標稱操作電壓 DC	24 V
允許的電壓波動	+/- 10 %
工作介質	壓縮空氣，符合 ISO 8573-1:2010[7:4:4]
工作和嚮導介質說明	可用潤滑介質工作 (之後須一直潤滑介質工作)
耐腐蝕等級 CRC	2 - 中等耐腐蝕能力
材料說明	RoHS 合規
油漆濕潤缺陷物質 (PWIS) 符合性	VDMA24364-B1/B2-L
聲壓度	75 dB(A)
防護等級	IP65 具有插入式插座
介質溫度	-10 °C...50 °C
環境溫度	-10 °C...50 °C
儲存溫度	-10 °C...50 °C
耐衝擊性	衝擊測試，嚴重性等級 2，符合 FN 942017-5 和 EN 60068-2-27
抗振性	運輸應用測試，嚴重性等級 2，符合 FN 942017-4 和 EN 60068-2-6
認證	c UL us - 認證 (OL)
KC 標記	KC-EMV
CE 認證 (見合格聲明)	符合歐盟電磁相容性指令 符合歐盟機械指令 符合歐盟 RoHS 指令
CE 標記 (見合格聲明)	符合英國 EMC 指令 符合英國機器相關規定 符合英國 RoHS 指令
證書簽發機構	IFA 1001180 Intertek UK-MCR-0086
安裝方式	是否要： 管式安裝 具有附件
安裝位置	可選
產品重量	2210 g
壓力錶連接介面	G1/4
氣動介面，氣口 1	G1/2
氣動介面，氣口 2	G1/2
氣動介面，氣口 3	G1
電氣介面	9 針 Sub-D
外殼材質	壓鑄鋁
密封件材質	NBR
活塞桿材質	高合金不鏽鋼