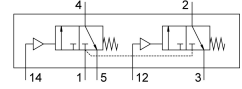


# 氣控閥 VUWS-LT20-T32C-M-N18

訂貨編號: 577536

FESTO



## 資料表

| 特性        | 值   |
|-----------|---|
| 閥功能       | 2x 三口二位，單穩態，常閉  |
| 驅動方式      | 氣動  |
| 閥尺寸       | 21 mm   |
| 標準標稱流量    | 600 l/min   |
| 工作口       | 1/8 NPT   |
| 工作壓力      | -0.09 MPa...1 MPa<br>-0.9 bar...10 bar                                    |
| 結構特點      | 提動座   |
| 復位類型      | 彈簧復位  |
| 認證        | c UL us - 認證 (OL)   |
| 公稱通徑      | 5.2 mm  |
| 排氣功能      | 具有節流選項  |
| 密封原理      | 軟密封   |
| 安裝位置      | 可選  |
| 手動裝置      | 無   |
| 嚮導類型      | 直接  |
| 嚮導氣源      | 內嚮導   |
| 流向        | 不可逆   |
| 搭接        | 重疊  |
| 嚮導壓力 Mpa  | 0.15 MPa...1 MPa  |
| 嚮導壓力      | 1.5 bar...10 bar  |
| 關閉時間      | 19 ms   |
| 打開時間      | 6 ms  |
| 防爆        | 必須遵守證書中的資訊！<br>防爆區 1 (ATEX)<br>防爆區 2 (ATEX)<br>區 21 (ATEX)<br>區 22 (ATEX) |
| 工作介質      | 壓縮空氣，符合 ISO 8573-1:2010 [7:4:4]   |
| 工作和嚮導介質說明 | 可用潤滑介質工作 (之後須一直潤滑介質工作)  |
| 抗振性       | 運輸應用測試，嚴重性等級 2，符合 FN 942017-4 和 EN 60068-2-6                              |
| 耐衝擊性      | 衝擊測試，嚴重性等級 2，符合 FN 942017-5 和 EN 60068-2-27                               |
| 耐腐蝕等級 CRC | 2 - 中等耐腐蝕能力   |

| 特性                    | 值                               |
|-----------------------|---------------------------------|
| 油漆濕潤缺陷物質 ( PWIS ) 符合性 | VDMA24364-B1/B2-L               |
| 介質溫度                  | -10 °C...60 °C                  |
| 嚮導介質                  | 壓縮空氣，符合 ISO 8573-1:2010 [7:4:4] |
| 環境溫度                  | -5 °C...60 °C                   |
| 產品重量                  | 189 g                           |
| 安裝方式                  | 是否要：<br>在氣路板上<br>具通孔            |
| 通風介面                  | 非管式                             |
| 嚮導氣口 12               | 10-32 UNF-2B                    |
| 嚮導氣口 14               | 10-32 UNF-2B                    |
| 氣動介面，氣口 1             | 1/8 NPT                         |
| 氣動介面，氣口 2             | 1/8 NPT                         |
| 氣動介面，氣口 3             | 1/8 NPT                         |
| 材料說明                  | RoHS 合規                         |
| 密封件材質                 | HNBR<br>NBR<br>TPE-U(PU)        |
| 外殼材質                  | 壓鑄鋁<br>含塗層                      |
| 螺絲材料                  | 鍍鋅鋼                             |