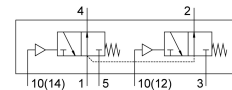


# 氣控閥 VUWS-LT20-T32U-M-G18

訂貨編號: 577530

FESTO



## 資料表

特性	值
閥功能	2x 三口二位，常開，單穩態
驅動方式	氣動
閥尺寸	21 mm
標準標稱流量	600 l/min
工作口	G1/8
工作壓力	-0.09 MPa...1 MPa -0.9 bar...10 bar
結構特點	提動座
復位類型	彈簧復位
認證	c UL us - 認證 (OL)
公稱通徑	5.2 mm
排氣功能	具有節流選項
密封原理	軟密封
安裝位置	可選
手動裝置	無
嚮導類型	直接
嚮導氣源	內嚮導
流向	不可逆
搭接	重疊
嚮導壓力 Mpa	0.15 MPa...1 MPa
嚮導壓力	1.5 bar...10 bar
關閉時間	18 ms
打開時間	6 ms
防爆	必須遵守證書中的資訊！ 防爆區 1 (ATEX) 防爆區 2 (ATEX) 區 21 (ATEX) 區 22 (ATEX)
工作介質	壓縮空氣，符合 ISO 8573-1:2010 [7:4:4]
工作和嚮導介質說明	可用潤滑介質工作 (之後須一直潤滑介質工作)
抗振性	運輸應用測試，嚴重性等級 2，符合 FN 942017-4 和 EN 60068-2-6
耐衝擊性	衝擊測試，嚴重性等級 2，符合 FN 942017-5 和 EN 60068-2-27
耐腐蝕等級 CRC	2 - 中等耐腐蝕能力

特性	值
油漆濕潤缺陷物質 ( PWIS ) 符合性	VDMA24364-B1/B2-L
介質溫度	-10 °C...60 °C
嚮導介質	壓縮空氣, 符合 ISO 8573-1:2010 [7:4:4]
環境溫度	-5 °C...60 °C
產品重量	191 g
安裝方式	是否要: 在氣路板上 具通孔
通風介面	非管式
嚮導氣口 10	M5
氣動介面, 氣口 1	G1/8
氣動介面, 氣口 2	G1/8
氣動介面, 氣口 3	G1/8
材料說明	RoHS 合規
密封件材質	HNBR NBR TPE-U(PU)
外殼材質	壓鑄鋁 含塗層
螺絲材料	鍍鋅鋼