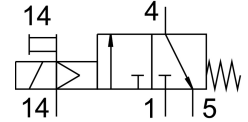
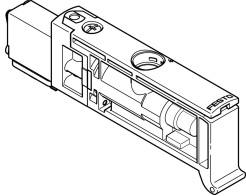


# 電磁閥 VUVB-ST12-M32C-MZD-QX-D-1T1

訂貨編號: 576002

FESTO



## 資料表

特性	值
閥功能	三口二位，常閉，單穩態
驅動方式	電控
閥尺寸	12 mm
標準標稱流量	240 l/min...400 l/min
工作口	QS-4 QS-6
工作壓力	0.2 MPa...0.8 MPa 2 bar...8 bar
結構特點	具回位彈簧的提動閥
防護等級	IP65
公稱通徑	4 mm
排氣功能	不具節流選項
密封原理	軟密封
安裝位置	可選
手動裝置	鎖定式 按鈕式
嚮導類型	嚮導驅動
嚮導氣源	外部
流向	不可逆
關於工作壓力的提示	0 - 0.8 MPa，使用外嚮導氣源 0 - 8 bar，具有外部嚮導氣口
嚮導壓力 Mpa	0.2 MPa...0.8 MPa
嚮導壓力	2 bar...8 bar
關閉時間	14 ms
打開時間	6 ms
持續通電率	100%
0 訊號的最大正向測試脈衝	800 µs
訊號為 1 的最大反向測試脈衝	300 µs
線圈的特性參數	24 V DC: 1.0 W
允許的電壓波動	+/- 10 %
工作介質	壓縮空氣，符合 ISO 8573-1:2010 [7:4:4]
工作和嚮導介質說明	可用潤滑介質工作 (之後須一直潤滑介質工作)

特性	值
抗振性	運輸應用測試，嚴重性等級 1，符合 FN 942017-4 和 EN 60068-2-6 標準
耐衝擊性	衝擊測試，嚴重性等級 1，符合 FN 942017-5 和 EN 60068-2-27 標準
耐腐蝕等級 CRC	0 - 無耐腐蝕能力
油漆濕潤缺陷物質 (PWIS) 符合性	VDMA24364-B1/B2-L
介質溫度	-5 °C...60 °C
聲壓度	85 dB(A)
環境溫度	-5 °C...60 °C
產品重量	26.3 g
電氣介面	透過底座
安裝方式	底座上
輔助嚮導氣口 14	底座
氣動介面，氣口 1	底座
氣動介面，氣口 3	底座
氣動介面，氣口 5	底座
材料說明	RoHS 合規
密封件材質	NBR TPE-U(PU)
外殼材質	加強型聚醯胺
活塞式滑閥材料	精製鋁合金