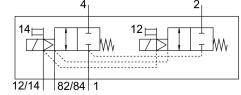
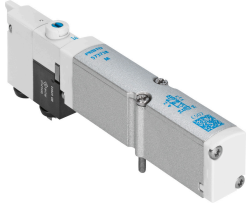


電磁閥 VMPA14-M1H-DS-PI

訂貨編號: 575978

FESTO



資料表

| 特性 | 值 |
|-----------------|---|
| 閥功能 | 2x 二口二位單穩態，常閉 |
| 驅動方式 | 電控 |
| 閥尺寸 | 14 mm |
| 標準標稱流量 | 500 l/min...570 l/min |
| 操作電壓 | 24 V DC |
| 工作壓力 | -0.09 MPa...0.8 MPa -0.9 bar...8 bar |
| 結構特點 | 活塞閘閥 |
| 復位類型 | 彈簧復位 |
| 認證 | c UL us - 認證 (OL) |
| 防護等級 | IP65 符合 IEC 60529 標準 |
| 密封原理 | 軟密封 |
| 安裝位置 | 可選 |
| 手動裝置 | 鎖定式 按鈕式 |
| 嚮導類型 | 嚮導驅動 |
| 流向 | 可逆 |
| 搭接 | 正重疊 |
| 訊號狀態顯示器 | 是 |
| 嚮導壓力 Mpa | 0.3 MPa...0.8 MPa |
| 嚮導壓力 | 3 bar...8 bar |
| 適用於真空 | 是 |
| 標準標稱流量資訊 | MPA-L : 570 l/min MPA-S : 500 l/min |
| 標準標稱流量，QS-8 | 500 l/min...570 l/min |
| 關閉時間 | 20 ms |
| 打開時間 | 10 ms |
| 0 訊號的最大正向測試脈衝 | 400 µs |
| 訊號為 1 的最大反向測試脈衝 | 200 µs |
| 允許的電壓波動 | +/- 25% |
| 工作介質 | 壓縮空氣，符合 ISO 8573-1:2010 [7:4:4] |

| 特性 | 值 |
|-----------------------|--|
| 工作和嚮導介質說明 | 可用潤滑介質工作 (之後須一直潤滑介質工作) |
| 抗振性 | 運輸應用測試, 嚴重性等級 2, 符合 FN 942017-4 和 EN 60068-2-6 |
| 耐衝擊性 | 衝擊測試, 嚴重性等級 2, 符合 FN 942017-5 和 EN 60068-2-27 |
| 耐腐蝕等級 CRC | 1 - 低耐腐蝕能力 |
| 油漆濕潤缺陷物質 (PWIS) 符合性 | VDMA24364-B1/B2-L |
| 儲存溫度 | -20 °C...40 °C |
| 介質溫度 | -5 °C...50 °C |
| 相對空氣濕度 | 40°C 時最高為 90% |
| 環境溫度 | -5 °C...50 °C |
| 用於闕安裝的最大緊固扭矩 | 0.25 Nm |
| 產品重量 | 77 g |
| 安裝方式 | 具通孔 |
| 材料說明 | RoHS 合規 |
| 密封件材質 | NBR |
| 外殼材質 | 壓鑄鋁 |