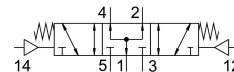


# 氣控閥 VUWS-L20-P53U-M-N18

訂貨編號: 575711

FESTO



## 資料表

| 特性        | 值   |
|-----------|---|
| 閥功能       | 五口三位, 中壓式   |
| 驅動方式      | 氣動  |
| 閥尺寸       | 21 mm   |
| 標準標稱流量    | 600 l/min   |
| 工作口       | 1/8 NPT   |
| 工作壓力      | -0.09 MPa...1 MPa<br>-0.9 bar...10 bar                                    |
| 結構特點      | 活塞閘閥  |
| 復位類型      | 彈簧復位  |
| 認證        | c UL us - 認證 (OL)   |
| 公稱通徑      | 4.8 mm  |
| 排氣功能      | 具有節流選項  |
| 密封原理      | 軟密封   |
| 安裝位置      | 可選  |
| 手動裝置      | 無   |
| 嚮導類型      | 直接  |
| 嚮導氣源      | 內嚮導   |
| 流向        | 可逆  |
| 搭接        | 正重疊   |
| 嚮導壓力 Mpa  | 0.25 MPa...1 MPa  |
| 嚮導壓力      | 2.5 bar...10 bar  |
| 關閉時間      | 43 ms   |
| 打開時間      | 10 ms   |
| 逆轉開關時間    | 21 ms   |
| 防爆        | 必須遵守證書中的資訊!<br>防爆區 1 (ATEX)<br>防爆區 2 (ATEX)<br>區 21 (ATEX)<br>區 22 (ATEX) |
| 工作介質      | 壓縮空氣, 符合 ISO 8573-1:2010 [7:4:4]  |
| 工作和嚮導介質說明 | 可用潤滑介質工作 (之後須一直潤滑介質工作)  |
| 抗振性       | 運輸應用測試, 嚴重性等級 2, 符合 FN 942017-4 和 EN 60068-2-6                            |
| 耐衝擊性      | 衝擊測試, 嚴重性等級 2, 符合 FN 942017-5 和 EN 60068-2-27                             |

| 特性                  | 值                                |
|---------------------|----------------------------------|
| 耐腐蝕等級 CRC           | 2 - 中等耐腐蝕能力                      |
| 油漆濕潤缺陷物質 (PWIS) 符合性 | VDMA24364-B1/B2-L                |
| 介質溫度                | -10 °C...60 °C                   |
| 嚮導介質                | 壓縮空氣, 符合 ISO 8573-1:2010 [7:4:4] |
| 環境溫度                | -10 °C...60 °C                   |
| 產品重量                | 207 g                            |
| 安裝方式                | 是否要:<br>在氣路板上<br>具通孔             |
| 通風介面                | 非管式                              |
| 氣動介面, 氣口 1          | 1/8 NPT                          |
| 氣動介面, 氣口 2          | 1/8 NPT                          |
| 氣動介面, 氣口 3          | 1/8 NPT                          |
| 氣動介面, 氣口 4          | 1/8 NPT                          |
| 氣動介面, 氣口 5          | 1/8 NPT                          |
| 材料說明                | RoHS 合規                          |
| 密封件材質               | HNBR<br>NBR                      |
| 外殼材質                | 壓鑄鋁<br>含塗層                       |
| 活塞式滑閥材料             | 高合金不鏽鋼                           |
| 螺絲材料                | 鍍鋅鋼                              |