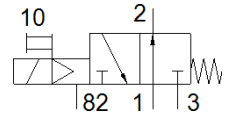
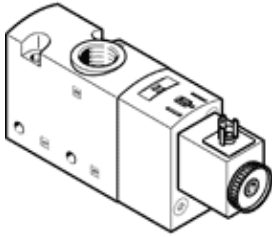


# 電磁閥

## VUVS-L30-M32U-MD-G38-F8-1C1

料號: 575585

FESTO



### 技術參數

特性	值
閥功能	3/2 常開, 單穩態
驅動類型	電動
閥尺寸	31 mm
標準額定流量	2,300 l/min
Operating pressure MPa	0.25 ... 1 MPa
操作壓力	2.5 ... 10 bar
設計結構	活塞滑塊
復位類型	機械彈簧
授權	c UL us - Recognized (OL)
防護等級	IP65 具插頭插座 符合 IEC 60529
額定尺寸	9.4 mm
排氣功能	可節流
密封原理	軟性
裝配位置	任何
手動控制	位置鎖定 推力
嚮導類型	由嚮導控制
嚮導氣源	內部的
流量方向	不可逆
Overlap	Positive overlap
b 值	0.3
C 值	9.2 l/sbar
關閉時間	57 ms
開啟時間	15 ms
循環功率	100 %
最大正向測試脈衝具 logic 0	2,000 $\mu$ s
最大負向測試脈衝具 logic 1	3,600 $\mu$ s
線圈的特性參數	24 V DC: 3.3 W
容許的電壓波動	+/- 10 %
操作介質	壓縮空氣符合 ISO8573-1:2010 [7:4:4]
注意: 操作和嚮導介質	潤滑操作可行 (隨後需要進一步操作)
耐振動	傳送應用測試在安全等級 2 符合 FN 942017-4 及 EN 60068-2-6
耐衝擊	Shock test with severity level 2 in accordance with FN 942017-5 and EN 60068-2-27
耐腐蝕等級 CRC	2 - Moderate corrosion stress
介質溫度	-10 ... 60 °C
嚮導介質	壓縮空氣符合 ISO8573-1:2010 [7:4:4]
環境溫度	-10 ... 60 °C
產品重量	405 g
電氣連接	Plug pattern type C to EN 175301-803 符合 EN 175301-803 標準
安裝類型	在底座模塊上 具通孔 選配

特性	值
排氣接口	非管道式
嚮導排氣口82	M5
氣壓連接, 氣口 1	G3/8
氣壓連接, 氣口 2	G3/8
氣壓連接, 氣口 3	G3/8
材料備註	符合 RoHS
Material seals	HNBR NBR
Material housing	壓鑄鋁 經過噴塗
Material Piston slide	鍛造鋁合金
Material screws	Steel, nickel-plated